

# **B I L D U N G S P R O G R A M M F Ü R D I E W O H N U N G S - U N D I M M O B I L I E N - W I R T S C H A F T**



Erfolgsfaktor Personal

# Mit dem EBZ Ihre Zukunft gestalten

Sehr geehrte Damen und Herren,

**die Immobilienwirtschaft steht vor fundamentalen Umbrüchen: steigende Baukosten, strengere Regulierungen, digitale Transformation und ambitionierte Klimaschutzziele prägen die Herausforderungen der Branche. Doch gerade in dieser dynamischen Zeit gilt: Der Erfolgsfaktor Personal entscheidet über Ihre Wettbewerbs- und Zukunftsfähigkeit.**

Gut ausgebildete Fach- und Führungskräfte sind der Schlüssel, um komplexen Anforderungen zu meistern und nachhaltige Erfolge zu

erzielen. EBZ – Ihre erste Adresse für Qualität in der Personalentwicklung



**Klaus Leuchtmann**  
Vorstandsvorsitzender  
EBZ Stiftung

EBZ – Ihre erste Adresse für Qualität in der Personalentwicklung

- **Weiterbildungsseminare und Zertifikatslehrgänge:**  
Speziell auf die Bedürfnisse der Immobilienwirtschaft zugeschnitten, z. B. zu ESG, digitalem Immobilienmanagement oder Projektentwicklung.
- **Berufsbegleitende Studiengänge:**  
Die EBZ Business School ist die führende Hochschule der Branche und bietet Abschlüsse – vom Bachelor bis zum Master. Ihre Mitarbeitenden können praxisorientiert studieren und gleichzeitig ihr Wissen direkt in den Unternehmensalltag einbringen.
- **Individuelle Trainings:**  
Maßgeschneiderte Angebote, die gezielt auf Ihre Unternehmensanforderungen abgestimmt sind.
- **Leadership-Programme:**  
Fördern Sie die Führungskompetenzen Ihrer Schlüsselkräfte, um Teams sicher durch Veränderungsprozesse zu steuern.

Exzellenz, die Wirkung zeigt

Was uns auszeichnet, ist nicht nur unser breites Angebot, sondern vor allem die Qualität. Unsere Programme verbinden aktuelles Fachwissen mit innovativen Lehrmethoden und höchsten Standards. Mit unseren praxisnahen Inhalten sorgen wir dafür, dass Ihre Mitarbeitenden die gelernten Fähigkeiten unmittelbar in Ihrem Unternehmen einsetzen können – ein entscheidender Vorteil im Wettbewerb.

**Nutzen Sie das Potenzial Ihres Teams – jetzt!**

Die Zukunft Ihrer Organisation hängt davon ab, wie gut Ihre Mitarbeitenden für kommende Herausforderungen gerüstet sind. Mit dem EBZ aktivieren Sie den Erfolgsfaktor Personal in Ihrem Unternehmen und setzen auf Weiterbildung und Studienangebote, die sich auszahlen.

Besuchen Sie uns online oder kontaktieren Sie uns direkt – und sichern Sie sich Ihren Vorsprung mit erstklassiger Personalentwicklung und Studienprogrammen, die wirken. Gemeinsam gestalten wir die Zukunft der Immobilienwirtschaft.

# Inhalt

ÜBER DIE STIFTUNG	6	LEARNING	16
DAS EBZ UND SEINE STANDORTE	8	AUSBILDUNG. KARRIERE.	24
BERATUNG	10	BAUEN. TECHNIK.	32
FÖRDERUNG	12	DIGITALISIERUNG. IT.	40
EBZ AKADEMIE - EXPERTENSCHMIEDE DER IMMOBILIENWIRTSCHAFT	14	FÜHRUNG. PERSÖNLICHE KOMPETENZEN.	44
EBZ BERUFSKOLLEG - AUS BILDUNG ZUKUNFT SCHAFFEN	118	GENOSSENSCHAFTEN.	50
EBZ BUSINESS SCHOOL - IMMOBILIEN KANN MAN STUDIEREN	120	GEWERBEIMMOBILIEN.	53
INWIS - DAS FORSCHUNGSIINSTITUT DES EBZ	132	IMMOBILIENVERWALTUNG. WEG.	58
EBZ SERVICE GMBH - EXZELLENTER SERVICE FÜR BESTE LERNBEDINGUNGEN	134	KLIMA. ENERGIE. NACHHALTIGKEIT.	62
DOZENTENGLOSSAR	136	MAKLER.	72
IMPRESSUM	141	MANAGEMENT. PERSONAL. MARKETING.	76
		RECHNUNGSWESEN. FINANZIERUNG. CONTROLLING.	83
SYMBOL-LEGENDE	23	VERMIETUNG. BESTANDSMANAGEMENT. QUARTIERE.	88
		CONSULTING	100
		NETWORKING	114



# Über die Stiftung

**Unser Stiftungszweck ist die Förderung der Aus-, Fort- und Weiterbildung, des Studiums und der Forschung auf dem Gebiet der Wohnungs-, Immobilien- und Realkreditwirtschaft.**

Unter dem Dach des EBZ sind fünf Bereiche vereint: Das EBZ Berufskolleg, die EBZ Business School – University of Applied Sciences, die EBZ Akademie, das Forschungs- und Beratungsinstitut InWIS und die EBZ Service GmbH.

Das Europäische Bildungszentrum der Wohnungs- und Immobilienwirtschaft ist eine gemeinnützige Stiftung privaten Rechts unter der Trägerschaft des Verbands der Wohnungs- und Immobilienwirtschaft Rheinland Westfalen e.V. (VdW RW), des Bundesverbands deutscher Wohnungs- und Immobilienunternehmen e.V. (GdW) sowie des Bundesverbands Freier Immobilien- und Wohnungsunternehmen e.V. (BFW).

## Unsere Stiftungsgeber



**Das Berufskolleg.**  
Die größte Ausbildungsstätte Deutschlands für Immobilienkaufleute



**Die Business School.**  
Die größte immobilienwirtschaftliche Fakultät Deutschlands



**Die Akademie.**  
Personal und Unternehmensentwicklung durch gezielte Weiterbildung und praxisnahe Qualifizierung



**Das InWIS.**  
Kundenbindungs-, Markt- und Standortanalysen, Handlungskonzepte und Strategieberatung



**Der Service.**  
EBZ-Campushotel, Restaurant, professionelles Catering für Veranstaltungen und Feiern





# Standorte

## EBZ in Hamburg

Seit 2008 ist die EBZ Business School (FH) mit einem Campus und Studienangebot im Norden Deutschlands präsent und unterstützt so die dortige Wohnungs- und Immobilienbranche bei der Fach- und Führungskräfteausbildung. Neben dem Studium wird auch das offene Weiterbildungsangebot am Standort ausgebaut.



### Matthias Schilling

Relationship Manager, Hamburg  
m.schilling@ebz-bs.de

*„Als Relationship Manager am Standort Hamburg ist es mein Ziel, die Wohnungs- und Immobilienunternehmen bei uns im Norden bei der Aus- und Weiterbildung sowie der Rekrutierung neuer Mitarbeitender zu unterstützen. Dazu werden wir das Studien- und Weiterbildungsangebot am Standort Hamburg erweitern und den Bedürfnissen der Zukunft anpassen. Gleichzeitig werden wir über unsere Initiative Start | Zukunft Immobilienwirtschaft den Nachwuchs für die Branche begeistern und das Campusleben mit vielen Workshops und Netzwerkveranstaltungen ausbauen.“*

## EBZ in Bochum

1957 wurde auf Initiative des rheinischen Verbandes eine eigene Berufsschule für die Wohnungswirtschaft in Ratingen-Hösel gegründet. Seit 1997 befindet sich das EBZ in Bochum. Rund 300 Mitarbeitende engagieren sich für die Bildung und Forschung in der Wohnungs- und Immobilienwirtschaft.



## EBZ in Frankfurt am Main

In Zusammenarbeit mit dem VdW südwest gibt es seit 2016 eine große Auswahl an EBZ-Bildungsangeboten zu aktuellen und zukunftsweisenden Themen der Wohnungs- und Immobilienwirtschaft auch in Frankfurt am Main.



### Anke Schnell

Relationship Managerin, Frankfurt am Main  
a.schnell@e-b-z.de

*„In meiner Funktion als Relationship Managerin in Frankfurt am Main setze ich mich dafür ein, die Immobilienwirtschaft im Rhein-Main-Gebiet und das EBZ einander noch näherzubringen. Dabei liegt mein Fokus darauf, die Bedürfnisse der Branche präzise zu erkennen und Unternehmen bei der Aus- und Weiterbildung sowie bei der Rekrutierung neuer Fachkräfte bestmöglich zu unterstützen. Um dieses Ziel zu erreichen, werden wir das Studien- und Weiterbildungsangebot des EBZ in Frankfurt erweitern und passgenau an künftige Anforderungen anpassen.“*

# Beratung

## Die Bildungsberatung der EBZ Akademie

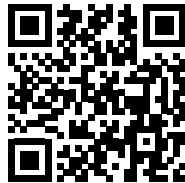


**Grit Bloos**  
Veranstaltungs-  
management



Haben Sie fragen zu unseren Bildungsveranstaltungen? Unser Veranstaltungs-  
management steht Ihnen jederzeit gern zur Verfügung!

**Kontakt:** Montag bis Freitag von 10:00 bis 16:00 Uhr  
**Telefon:** +49 234 9447 575  
**E-Mail:** akademie@e-b-z.de



## Das Team des Schulsekretariats



**Carolin Amann**  
Schulsekretariat



**Kim Luisa Vogt**  
Schulsekretariat



**Rebekka Klemp**  
Schulsekretariat



Das Sekretariat des EBZ Berufskollegs berät umfassend in Fragen zum Curriculum,  
einschließlich der Wahl passender Lernmodule und Schwerpunkte. Darüber hinaus  
informiert es über zusätzliche Qualifikationen, wie externe Zertifikate oder Fortbil-  
dungsangebote, die im Rahmen der Ausbildung erworben werden können.

**Kontakt:** Montag bis Freitag von 09:00 bis 16:00 Uhr  
**Telefon:** +49 234 9447 565  
**Fax:** +49 234 9447 555



## Die Studien- und Karriereberatung



**Mine Sari**  
Studien- und  
Karriereberatung



**Saskia Reidick**  
Studien- und  
Karriereberatung



**Nea Wohlfarth**  
Studien- und  
Karriereberatung



Unsere Studien- und Karriereberatung steht angehenden, wie eingeschriebe-  
nen Studierenden jederzeit unterstützend zur Seite – bei Fragen zu Inhalten,  
Studienmodellen, Finanzierungsoptionen oder dem geeigneten Studiengang.

**Kontakt:** Montag bis Freitag von 09:00 bis 16:00 Uhr  
**Telefon:** +49 234 9447 680  
**E-Mail:** deinstudium@ebz-bs.de  
**WhatsApp:** +49 234 9447 680



## Das Forschungsinstitut des EBZ

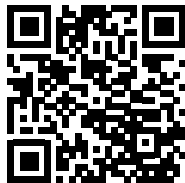


**Britta Monka**  
Verwaltung



Die InWIS-Verwaltung steht Ihnen bei Fragen zum Leistungsportfolio gern be-  
ratend zur Seite.

**Kontakt:** Montag bis Freitag von 09:00 bis 16:00 Uhr





# Förderung

## EBZ Akademie – Weiterbildungs-förderung auf einen Blick



### Das Aufstiegs-BAföG

Mit dem Aufstiegs-BAföG sparen Sie in der Regel bis zu 75 % der Lehrgangsgebühren. Und das unabhängig von Alter und Einkommen.

### Das Aufstiegs-BAföG vom Bund

Sie interessieren sich für einen Fortbildungsabschluss an der EBZ Akademie, beispielsweise unseren stark nachgefragten Zertifikatslehrgang „Geprüfte/r Immobilienfachwirt/in (IHK)“? Dann beantragen Sie jetzt das Aufstiegs-BAföG. Diese Förderung besteht zur Hälfte aus staatlichem Zuschuss, der nicht zurückgezahlt werden muss. Die andere Hälfte besteht aus einem zinsgünstigen Darlehen der KfW-Bank, das optional in Anspruch genommen werden kann und bei der weitere Erlasse nach erfolgreichem Abschluss möglich sind. In der Regel handelt es sich hier um eine Förderung von 75 % der Kosten, für unseren Zertifikatslehrgang „Geprüfte/r Immobilienfachwirt/in“ zahlen Sie damit beispielsweise weniger als 800 € an Lehrgangsgebühren.



### Der Bildungsurlaub NRW

Im Rahmen des Bildungsurlaubs NRW können Arbeitnehmende pro Jahr bis zu fünf Kalendertage Bildungsurlaub bei Weiterzahlung des Arbeitsentgelts erhalten.

### Der Bildungsurlaub NRW

Sie arbeiten in NRW und interessieren sich für ein Bildungsangebot am EBZ mit einem Blockunterricht von mindestens drei Tagen? Dann beantragen Sie dafür bei Ihrem Arbeitgeber Bildungsurlaub, womit Sie von Ihrer Arbeit mit Fortzahlung Ihres Entgelts für bis zu fünf Tage pro Jahr freigestellt werden. Im Bundesland NRW sind alle Veranstaltungen vom EBZ grundsätzlich anerkannt. Sollte Ihr Wohnsitz außerhalb von NRW liegen, dann sprechen Sie einfach den verantwortlichen Bildungsreferenten an. In der Regel kann auch die Anerkennung in anderen Bundesländern beantragt werden (außer in Sachsen und Bayern).

## EBZ Business School – Fördermöglichkeiten zur Studienfinanzierung

Die EBZ Business School bietet Studierenden eine Vielzahl von Möglichkeiten, ihr Studium finanziell zu unterstützen. Alle Förderprogramme sind darauf ausgelegt, Studierenden den Zugang zu erstklassiger Bildung zu erleichtern und ihre Karrierechancen zu fördern.

### Zu den wichtigsten Fördermöglichkeiten gehören:

**Stipendienprogramme:** Es gibt verschiedene Stipendien, die über parteinahe, kirchliche oder wirtschaftsnahe Stiftungen vergeben werden. Ein Beispiel ist das Deutschlandstipendium, das mit 300 Euro monatlich unterstützt. Darüber hinaus werden durch den GdW und den BFW weitere Stipendien speziell für Studierende der Immobili-

enwirtschaft angeboten, die bis zu 100 % der Studiengebühren abdecken können. **Werkstudierenden-Programm:** Mit dem „Match me if you can“-Programm bringt die EBZ Business School Studierende und Unternehmen zusammen. Arbeitgeber profitieren von frischem Wissen aus dem Studium, während Studierende finanzielle Unterstützung erhalten und gleichzeitig wertvolle Praxiserfahrung sammeln – oft der direkte Einstieg in eine langfristige berufliche Perspektive.

**BAföG und Studienkredite:** Als Klassiker der Studienfinanzierung ist das BAföG weiterhin eine wichtige Option, abhängig von Faktoren wie Einkommen und Wohnort. Alternativ gibt es zahlreiche regionale Anbieter von Studienkrediten, wobei die KfW besonders beliebt ist.

### Weitere Informationen zur Studienfinanzierung an der EBZ Business School:



## Das Werkstudierenden-Programm der EBZ Business School: Match me if u can

Unser Werkstudierenden-Programm bietet eine ideale Win-Win-Situation: Arbeitgeber profitieren von der Unterstützung durch engagierte Fachkräfte, die aktuelles Wissen in ihr Unternehmen einbringen.

Bereits während der Studienphase lernen die Studierenden ihre zukünftigen Kolleginnen und Kollegen kennen,

wodurch eine frühzeitige Bindung an das Unternehmen erzielt werden kann.

Gleichzeitig erhalten die Nachwuchstalente finanzielle Unterstützung vom Arbeitgeber, indem dieser mindestens 50 % der Studienentgelte übernimmt und so die fachliche Qualifikation parallel zum Studium fördert.





# Wir entwickeln Menschen und Unternehmen

## Weiterbildungs-campus

**Fachwissen für Ihre individuelle Karriere**

## Coaching & Consulting

**Personal- und Organisationsentwicklung**

### Profitieren Sie vom One EBZ Campus:

Umfassende Lernlösungen von Wissens-Updates über einzelne Seminare, individuellen Coachings bis hin zu unternehmensweiten LMS-Systemen.

### Ihre Vorteile:

Ausbildung, Weiterbildung, Studium, Consulting und Coachings aus einer Hand  
Digitales Lernen umfassend integriert

Unser Führungsteam – Experten für Ihre Entwicklung.  
Sprechen Sie uns gerne an!

**EBZ Akademie**  
Weiterbildungscampus



**Andrea Krisemendt & Bianca Skottki**  
Bereichsleiterinnen Weiterbildungscampus

**EBZ Akademie**  
Coaching & Consulting



**Rüdiger Grebe,**  
Bereichsleiter Coaching  
& Consulting

**Anne Elsner von Gronow-Klimek,**  
Teamleiterin Consulting

**EBZ Akademie**  
Digital Learning



**David Fuchs**  
Bereichsleiter digitales Lernen und  
Learning-Management Systeme



# Weiterbildungscampus

Fachwissen für die Immobilienwirtschaft

Wir qualifizieren Fach- und Führungskräfte für die Wohnungs- und Immobilienwirtschaft - in Präsenz, online oder Inhouse. Wir bieten Ihnen:

## Zertifizierte Karrierebausteine

Strukturiertes Wissen für Ihre Rolle und Ihre Karriere. Unsere Zertifikatslehrgänge, Qualifizierungsprogramme der Akademie sowie die Studiengänge der Business School bereiten Sie systematisch auf die Anforderungen Ihrer Rolle im Unternehmen vor.

## Aktuelles Wissen

Schnelle Orientierung, hoher Aktualitätsbezug und nachhaltiger Impact. Bauen Sie Ihre Fachkenntnisse gezielt und intensiv aus: auf Fachtagungen, in Führungsforen, Arbeitskreisen und Seminaren, über Inhouse-Trainings oder die Lern-App EBZ4U.

# EBZ4U – Die Lern-App für die Immobilienwirtschaft

EBZ4U bietet eine breite Palette an Lernlösungen, die auf Ihre individuellen Bedürfnisse abgestimmt sind. Mit über 350 Lerninhalten und 150 MaBV-zertifizierten E-Learnings decken wir ein breites Themenspektrum ab, z.B. Klima, Energie & Nachhaltigkeit, Makler, Bauen und Technik,

WEG, Vermietung, Bestandsmanagement, Quartiere, Digitalisierung & IT, persönliche Kompetenzen sowie Führung, Management und Personal. Nutzen Sie unsere Lernplattform für Ihr persönliches Upskilling oder die Personalentwicklung Ihres Unternehmens.



## EBZ4U Flex

Verpflichtende Weiterbildung im Turnus von drei Jahren und 20 Stunden für Immobilienmakler und Immobilienverwalter mit einer Erlaubnis nach § 34c GewO.

**EBZ4U Flex** als individueller Lernbegleiter für Ihre Weiterbildung im Bereich der Immobilienwirtschaft. MaBV-zertifizierte Fachinhalte für Makler, Verwalter und die Wohnungswirtschaft: Lernen Sie mobil, online oder offline nach Bedarf, in Ihrem persönlichen Tempo.

Weitere  
Informationen



## EBZ4U Business

**EBZ4U Business** als modernes Learning Management System (LMS) mit individuellen Lernpfaden, Wissensmanagement, MaBV-Zertifizierung, Teilnehmermanagement und Weiterbildungsreporting für eine agile Personalentwicklung.

Sie haben noch Fragen?  
Vereinbaren Sie hier einen  
Beratungstermin.  
Wir sind gerne persönlich  
für Sie da.



# Unsere Themen für die Branche

Wir bieten Ihnen das gesamte aktuelle und zukunftsrelevante Wissen der Immobilienwirtschaft.

Ausbildung. Karriere.

Bauen. Technik.

Digitalisierung. IT.

Führung. Persönliche Kompetenzen.

Genossenschaften.

Gewerbeimmobilien.

Immobilienverwaltung. WEG.

Makler.

Management. Personal. Marketing.

Klima. Energie. Nachhaltigkeit.

Rechnungswesen. Finanzierung. Controlling.

Vermietung. Bestandsmanagement. Quartiere.



# Die Themenkategorien der EBZ Akademie

## Ganzheitliche Kompetenzentwicklung für die Wohnungs- und Immobilienwirtschaft

Die EBZ Akademie bietet ein breites Spektrum an Weiterbildungsangeboten für Fachkräfte, Quereinsteiger und Führungskräfte in der Wohnungs- und Immobilienwirtschaft. Die folgende Übersicht beschreibt die zentralen Themenfelder, geordnet nach Bildungskategorien.

Seite  
26

### Ausbildung. Karriere.

Diese Kategorie richtet sich an Berufseinsteiger und an Quereinsteiger, die ihre Qualifikationen systematisch ausbauen möchten. Neben klassischen Ausbildungen (z. B. Immobilienkaufmann/-frau) bietet die Akademie auch Aufstiegsweiterbildungen wie den/die Immobilienfachwirt/in (IHK/EBZ) oder Geprüfte/n Immobilienverwalter/in an: Ideal für den Einstieg in die Wohnungs- und Immobilienbranche.

### Bauen. Technik.

Hier stehen bautechnische Grundlagen, Instandhaltung, Sanierung und Neubau im Fokus. Die Angebote richten sich sowohl an kaufmännische Mitarbeitende, die technisches Verständnis aufbauen wollen, als auch an technische Fachkräfte, die sich vertiefend weiterbilden möchten – z. B. zur Bautechnik, Bauleitung, für Modernisierungs- und Instandhaltungsmaßnahmen.

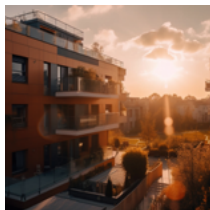
Seite  
34Seite  
42

### Digitalisierung. IT.

Die digitale Transformation verändert Prozesse, Kommunikation und Geschäftsmodelle. Diese Kategorie bietet praxisnahe Schulungen zu PropTechs, ERP-Systemen, Künstlicher Intelligenz, Datenmanagement, Smart Buildings und Cybersecurity. Unser Ziel: Digitale Kompetenzen gezielt ausbauen und zukunftssicher handeln.

### Führung. persönliche Kompetenzen.

Ob Teamleitung oder strategisches Management – erfolgreiche Führung basiert auf Persönlichkeit, Kommunikation und Entscheidungsfähigkeit. Die EBZ Akademie vermittelt praxisorientiertes Know-how für Führungskräfte sowie Tools zur Selbstorganisation, Resilienz und Führung in der Transformation.

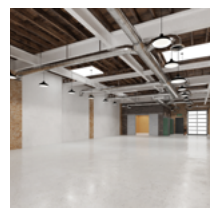
Seite  
46Seite  
52

### Genossenschaften.

Diese Kategorie adressiert die Besonderheiten von Wohnungsgenossenschaften: von genossenschaftlicher Identität über Gremienarbeit bis hin zu rechtlichen und steuerlichen Rahmenbedingungen. Mit Fokus auf wertorientiertes Handeln und nachhaltige Mitgliederbindung.

### Gewerbeimmobilien.

Der Umgang mit Gewerbeobjekten erfordert spezielle Kompetenzen: rechtliche Grundlagen, Mietvertragsmanagement, Objektbewirtschaftung und Marktanalyse. Unser Angebot richtet sich insbesondere an Property und Asset Manager/innen sowie an Mitarbeitende aus Wohnungsunternehmen, die Gewerbeimmobilien bewirtschaften.

Seite  
55Seite  
60

### Immobilienverwaltung. WEG.

Die Verwaltung von Miet- und Eigentumsobjekten erfordert umfassendes Wissen in Recht, Betriebswirtschaft und Kommunikation. Ein speziell entwickelter Lehrgang erleichtert Quereinsteigern den Einstieg in den Verwalterberuf, während kompakte Qualifizierungsprogramme gezielt auf Prüfungen vorbereiten und grundlegende Fachkenntnisse vermitteln.

### Klima. Energie. Nachhaltigkeit.

Der Klimaschutz zählt zu den zentralen Aufgaben der Branche. Diese Kategorie bietet vertiefte Weiterbildungen zu ESG, nachhaltigem Bauen, CO<sub>2</sub>-Reduktion, Energieeffizienz und Fördermitteln. Neben aktuellen fachlichen Angeboten erfolgt im Rahmen von Lehrgängen ein fundiertes ganzheitliches Verständnis der zahlreichen Entwicklungen im Bereich Nachhaltigkeitsmanagement für Unternehmen und Immobilienbestände.

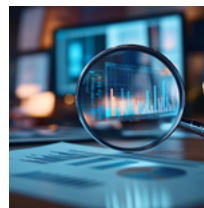
Seite  
64Seite  
74

### Makler.

Hier finden Immobilienmakler und -berater ein spezialisiertes Weiterbildungsangebot mit Fokus auf Vertrieb, Kundenkommunikation, Immobilienbewertung und rechtlichen Rahmenbedingungen. Ideal zur Erfüllung der Weiterbildungspflicht nach §34c GewO.

### Management. Personal. Marketing.

Ein starker Mix aus betriebswirtschaftlichem Know-how, HR-Strategien und wirksamer Positionierung ist zentral für ein erfolgreiches Management. Themen sind u. a. strategische Unternehmensführung, Employer Branding, Veränderungsmanagement sowie Social Media und Kommunikation für die Immobilienbranche.

Seite  
78Seite  
85

### Rechnungswesen. Finanzierung. Controlling

Diese Kategorie vermittelt fundiertes Wissen zu Bilanzierung, Buchführung, Finanzplanung und Controlling – sowohl für operative Fachkräfte als auch für strategisch Verantwortliche. Inklusive Themen wie VoFi, Investitionsrechnung und steuerliche Grundlagen der Immobilienwirtschaft.

### Vermietung. Bestandsmanagement. Quartiere

Hier steht die ganzheitliche Bewirtschaftung im Mittelpunkt: Von der Mieterverwaltung über Instandhaltung bis hin zur sozialen Quartiersentwicklung. Weiterbildungen zu mietrechtlichen Fragen, zur Objektstrategie, zum Quartiersmanagement und zum Umgang mit sozialen Herausforderungen sind zentrale Bestandteile.

Seite  
90

**Ergänzend dazu bieten wir themenspezifische Seminare zu Betriebskostenabrechnung, Eigentümersammlungen, WEG-Recht an – ideal für Einsteiger und erfahrene Verwalter, die ihr Wissen gezielt erweitern möchten.**



**Bianca Skottki** // Bereichsleiterin Weiterbildungscampus // EBZ Akademie  
**Andrea Krisemendt** // Bereichsleiterin Weiterbildungscampus // EBZ Akademie  
 T +49 234 9447 575  
 M a.krisemendt@e-b-z.de // M b.skottki@e-b-z.de

# Symbol-Legende

Bochum	→	<b>EBZ - Europäisches Bildungszentrum</b> der Wohnungs- und Immobilienwirtschaft
Raum Frankfurt	→	<b>Veranstaltungen im Raum Frankfurt am Main</b> Den genauen Veranstaltungsort können Sie unserer Homepage entnehmen
Raum Düsseldorf/Köln	→	<b>Veranstaltungen im Raum Düsseldorf/Köln</b> Den genauen Veranstaltungsort können Sie unserer Homepage entnehmen
Raum Hamburg	→	<b>Veranstaltungen im Raum Hamburg</b> Den genauen Veranstaltungsort können Sie unserer Homepage entnehmen
Bundesweit	→	<b>Veranstaltungen, die weder in Bochum, Frankfurt, Düsseldorf/Köln oder Hamburg stattfinden</b> Den genauen Veranstaltungsort können Sie unserer Homepage entnehmen
Inhouse	→	<b>Veranstaltungen, die auch als Inhouse-Format gebucht werden können</b> Gerne erstellen wir Ihnen ein individuelles Angebot - an Ihrem Standort, in Bochum oder online
Online	→	<b>Live-online-Veranstaltungen über Zoom</b>
Blended-Learning	→	<b>Präsenzveranstaltungen</b> (online oder vor Ort) in Kombination mit digitalen Selbstlernphasen (Studienbriefe/E-Learnings)
AKNW	→	<b>AKNW</b> Fortbildungsstunden bei der Architektenkammer NRW anrechenbar
MaBV	→	<b>MaBV</b> Fortbildungsstunden gemäß §34c GewO (MaBV) für Makler und Verwalter anrechenbar
MaBV(M)	→	<b>MaBV(M)</b> Fortbildungsstunden gemäß §34c GewO (MaBV) für Makler anrechenbar
MaBV(V)	→	<b>MaBV(V)</b> Fortbildungsstunden gemäß §34c GewO (MaBV) für Verwalter anrechenbar



# Coaching & Consulting

Personal- und Organisationsentwicklung



## Beratung mit Branchenexpertise



# Themenspektrum und Formate

## 1. Strategische Personalbedarfsplanung

## 2. Führung

- Grundausbildungen für neue Führungskräfte seit über 10 Jahren
- Assessment- und Development-Center für Führungskräfte
- Leadershipprogramme für Führungskräfte aller Ebenen
- Moderation von Führungsklausuren
- Trainings u. a. zu „New Leadership“
- Kollegiale Beratung und Supervision
- Coaching für Führungskräfte

## 3. Lernen & Entwicklung

### Personalentwicklungstools

- Strukturierte Mitarbeitergespräche
- Kompetenzmodelle
- Personalentwicklungsrunden
- Entwicklung einer lernenden Organisation
- Nachfolgeplanung/-gestaltung

### Talentprogramme

- Potenzialträgerprogramme
- Branchenförderprogramm „MasterClass Leading Transformation“

### Inhouse-Weiterqualifizierung

- Themenspezifische Fortbildungslehrgänge
- Trainings, Workshops & Webinare
- Corporate Academies

### Wissensmanagement

- Wissensmanagementsysteme
- Onboarding-Konzepte
- Wissenstransfer

### EBZ4U

- Lernplattform inklusive immobilienwirtschaftlicher Lerninhalte
- Begleitung eigener Inhaltsaufbereitung
- „Corporate Digital Content Creation“

## 4. Change & Kultur

- Change-Begleitung
- Kulturentwicklung
- Teamentwicklung
- Steigerung der Transformationskompetenz
- Konfliktworkshops

## 5. Resilienz

- Trainings zur persönlichen Resilienz
- Aufbau von Teamresilienz
- Trainings zur resilienten Führung
- Aufbau organisationaler Resilienz

## 6. Kommunikation

- Seminare zur zielgruppenspezifischen Kommunikation
- Interkulturelle Kompetenzen
- Moderation von (Groß-)Veranstaltungen
- Mediation

### Netzwerke

- NEOVID
- Bildungspartnerschaft

**Vermissen Sie Ihren Wunsch in der Liste?**  
**Sprechen Sie uns an, wir stehen für individuelle Lösungen!**

**Weitere  
Informationen**



# Unsere Experten – Branchen- spezialisten und Brückenbauer

Sie wünschen sich eine/n ausgewählte/n Experten/in für Ihr individuelles Inhouse-Training, ein Coaching oder ein explizites Angebot?

Sprechen Sie uns gerne an:  
+49 234 9447 575 oder mailen Sie uns unter [akademie@e-b-z.de](mailto:akademie@e-b-z.de).



### Rüdiger Grebe

Berater systemische Organisationsentwicklung // New Learning und Teamentwicklung



### Elke Nippold-Roths

Beraterin/Trainerin systemische Organisationsentwicklung // Führungskräfteentwicklung und Executive Coach



### Christian Thomas

Trainer/Berater systemische Organisationsentwicklung // Führungskräfteentwicklung und Kommunikation



### Anne Elsner von Gronow-Klimek

Senior Consultant // Organisations- und Personalentwicklung



### Lena Wagener

Key-Account Managerin // Organisations- und Personalentwicklung



### Christiane Meinicke

Trainerin // Facilitator // Somatic Coach



### Achim Dohmeier

Kommunikationstrainer // Führungs-, Service- und Vertriebsthemen



### Sylvia Kupers

Organisationsberaterin // Executive Coach // Mediatorin (univ.)



### Torsten Pyzalski

Kommunikationstrainer



### Lara Mianecki

Projektmanagerin // Organisations- und Personalentwicklung



### Phuong Anh Le Hoang

Community Managerin // Bildungsreferentin // Voice of Gen Z



### Chantal Diana Ender

Learning Partner // Kommunikationstrainings // Führungskrafttrainings

Ergänzend zu unserem festen Trainerteam kooperieren wir mit einem breit aufgestellten Netzwerk ausgewiesener Expertinnen und Experten – so können wir flexibel auf spezifische Anforderungen und Themenstellungen reagieren.



# Fokus Führung – Entwicklungsprogramme für Führungskräfte

## Aufbauformate für erfahrene Führungskräfte

„Upskilling für Führungskräfte – New Leadership“

„Resilienz für Führungskräfte – Die eigene Resilienz stärken und Mitarbeiter resilient führen können“

„Boxenstopp für Führungskräfte – Innehalten und neue Führungskraft gewinnen“

„Mitarbeitergespräche professionell führen“

## Vertiefungsformate für individuelle Entwicklung

„Executive Coachings“:  
Begleitung neuer Rollen Geschäftsführung / Vorstand

„Einzel-Coachings“

## Grundlagen-Formate

„Führen mit Kraft und Leidenschaft“

„Meine erste Führungsrolle“

# Fokus Führung – Zukunft aktiv gestalten

Die Immobilienwirtschaft verändert sich rasant: Digitalisierung, KI, Dekarbonisierung und der demografische Wandel stellen Unternehmen vor neue Herausforderungen.

Doch Veränderung braucht Orientierung – und genau hier kommen starke Führungskräfte ins Spiel.

Führung bedeutet heute mehr denn je, den Wandel aktiv mitzugestalten: Teams stärken, Innovation vorantreiben und in herausfordernden Zeiten Orientierung bieten.

Die nötige Führungskompetenz ist dabei kein Zufallsprodukt – sie wächst mit Erfahrung und natürlich durch ge-

zielte Entwicklung und kontinuierliche Reflexion.

Unsere Formate setzen genau dort an: Wir bieten Ihnen praxisnahe Impulse, moderne Lernmethoden und den Raum für Reflexion, um Ihre Führungsstärke gezielt zu stärken.

Werden Sie zur treibenden Kraft des Wandels!



Ihre Ansprechpartnerin

Roxana Klobes

M r.klobes@e-b-z.de



„Ein modernes Führungsverständnis verlangt nicht nur Klarheit über das ‚Was‘ und ‚Wie‘, sondern insbesondere über das ‚Warum‘. Führungskräfte müssen Sinnhaftigkeit vermitteln, operative Tätigkeiten in den größeren Kontext setzen und Orientierung in Veränderungszeiten bieten. Unter den neuen Bedingungen wird Führung so zum zentralen Erfolgsfaktor.“

Christian Thomas  
Berater/Trainer systemische Organisationsentwicklung // Führungskräfteentwicklung und Kommunikation



„Seit über 20 Jahren arbeite ich in der Wohnungs- und Immobilienwirtschaft mit Führungskräften im Training, im individuellen Coaching und in Netzwerkprogrammen. Die Förderung und Stärkung von Führungskräften war zu jeder Zeit wichtig und wertvoll – in der aktuellen Zeit jedoch sehe ich dies als unverzichtbar. Führungskräfte fungieren als Katalysatoren der Transformation innerhalb unserer Unternehmen - und sie sollten gut sein!“

Elke Nippold-Rothes  
Beraterin/Trainerin systemische Organisationsentwicklung // Führungskräfteentwicklung und Executive Coach



# Fokus Lernen und Entwicklung - Wissensmanagement

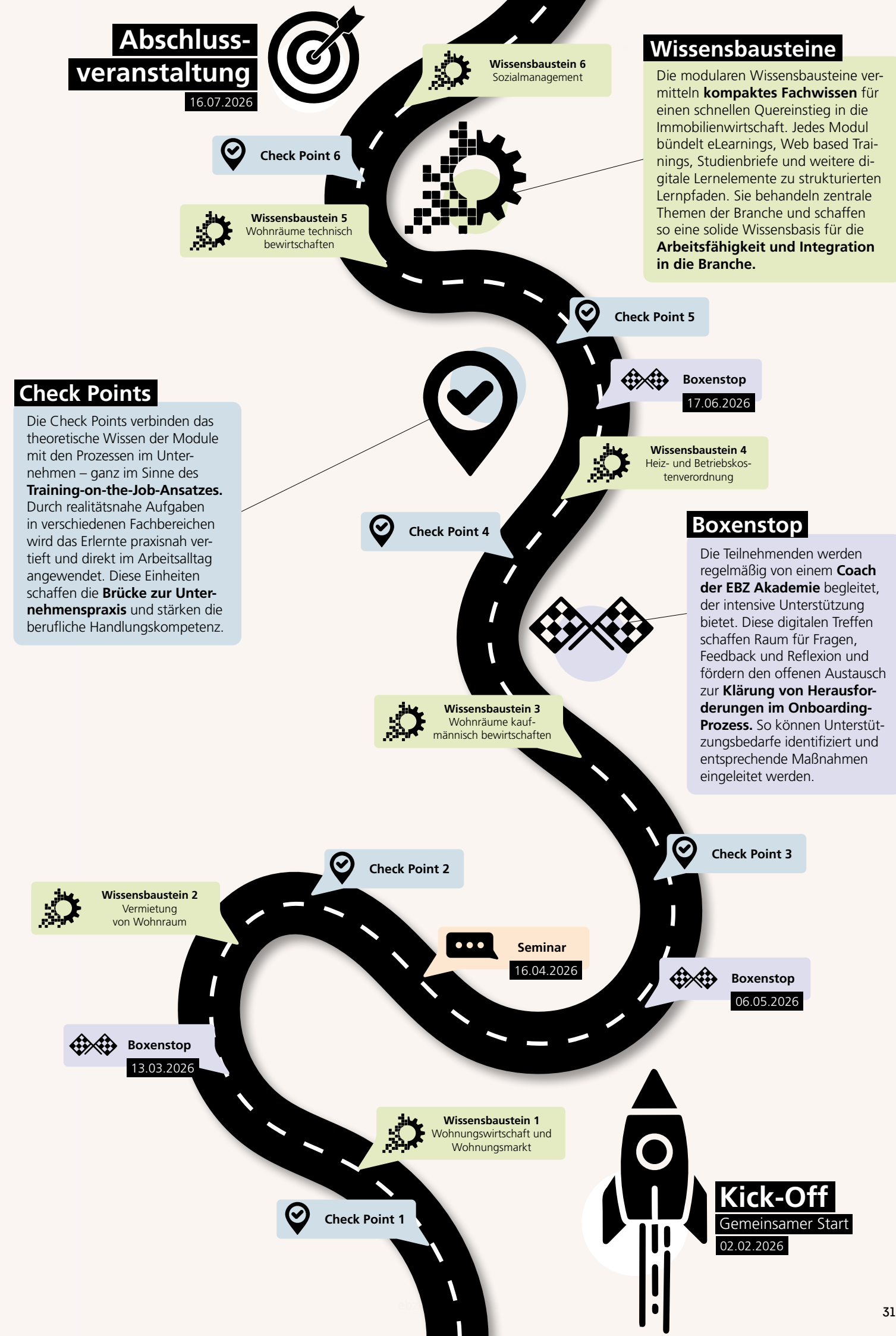
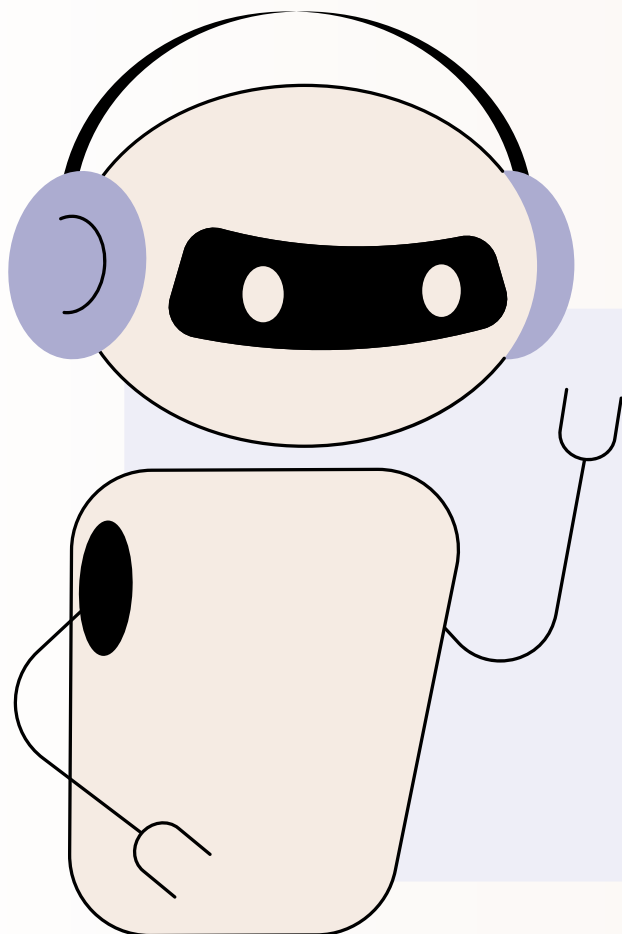
Die Wohnungswirtschaft steht vor großen Herausforderungen: Geeignete Fachkräfte sind schwer zu finden, und wenn neue Mitarbeitende gewonnen werden, **fehlt es häufig an den Ressourcen, sie gut einzubinden und gleichzeitig fachlich zu qualifizieren**. Besonders kleine und mittlere Unternehmen im ländlichen Raum spüren diese Situation deutlich – ihnen fehlen oft die Kapazitäten für ein strukturiertes Onboarding, während gleichzeitig lange Anfahrtswege zu Weiterbildungen die fachliche Qualifizierung zusätzlich erschweren.

Genau hier setzt das Quereinsteigerprogramm „**Kundenbetreuer/in im Mieterservice**“ an. Es bietet eine Qualifizierung, die fachliche Ausbildung mit einem strukturierten Onboarding-Prozess verbindet und damit weit über klassische Seminare hinausgeht. Für Unternehmen bedeu-

tet das: Neue Mitarbeitende werden nicht nur schnell in relevante Prozesse eingebunden, sondern auch nachhaltig ins Unternehmen integriert und langfristig gebunden.

Gerade in Zeiten komplexer Herausforderungen reichen einfache Lösungen nicht mehr aus. Es braucht Lernkonzepte, die **alte Muster aufbrechen und neue Wege eröffnen**. Genau das leistet das Quereinsteigerprogramm – es folgt dem Prinzip des Neuen Lernens. Altbewährtes und Neues werden miteinander verbunden: Das Workbook bietet Verlässlichkeit und Struktur, die KI sorgt für Flexibilität, schnelle Antworten und interaktive Impulse. Aus dieser Kombination entsteht ein Lernformat, das Wissen direkt in die Praxis überführt und den Anforderungen dieser Zeit gerecht wird. Dieser Ansatz zeigt, wie **Neues Lernen** aussehen kann.

**Mein Name ist KAI -**  
Ihr persönlicher KI-Lernassistent.  
Ich helfe Ihnen dabei, Wissen zu ordnen, Inhalte leichter zu verstehen und spielerisch zu vertiefen – ob mit kurzen Zusammenfassungen, kleinen Tests oder interaktiven Übungen.



# Fokus Kommunikation – Exkurs aus der Praxis

## Weiterbildung im technischen Service eines Wohnungsunternehmens

Gemeinsam mit einem unserer großen Kunden aus der Wohnungswirtschaft entwickeln wir aktuell ein umfassendes Weiterbildungskonzept für den Bereich Technischer Service. Ziel ist es, die gewerblichen Mitarbeitenden gezielt zu stärken und auf die vielfältigen Anforderungen im Arbeitsalltag vorzubereiten.

### Seminar: Kommunikation & Selbstschutz für Monteure

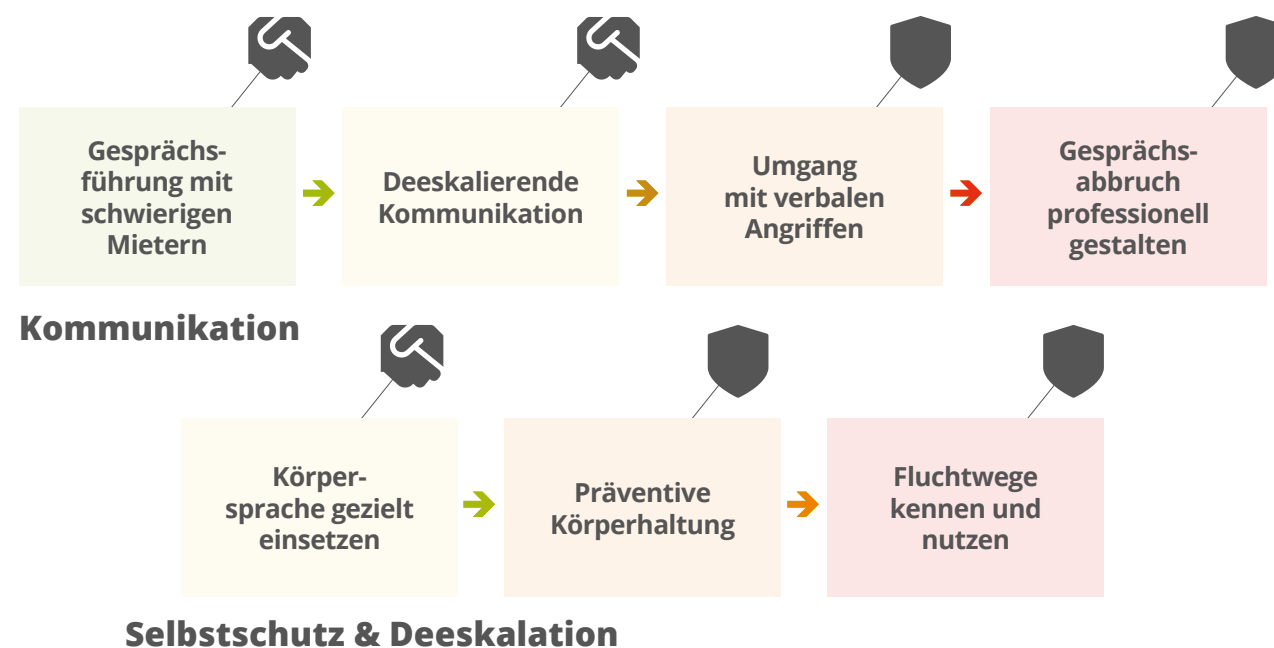
Ein zentrales Element dieses Projekts ist die neu entwickelte Schulung für Monteure. Sie verbindet kommunikative Kompetenzen mit praxisnahen Elementen des Selbstschutzes. Damit reagieren wir auf Situationen, in denen die Mitarbeitenden im direkten Kundenkontakt herausfordernden Gesprächslagen oder auch konfliktreichen Situationen begegnen.

Besonders hervorzuheben ist die Zusammenarbeit mit einem erfahrenen Trainer, der als Polizist tätig ist und seit vielen Jahren Kommunikations- und Selbstschutztrainings durchführt. Diese Expertise schafft eine einzigartige Kombination:

- **Theoretische Grundlagen** im Bereich Kommunikation
- **Praktische Übungen** im Selbstschutz für brenzlige Alltagssituationen

Die Teilnehmenden erleben damit ein Training, das sie sowohl in ihrer Rolle als kundenorientierte Dienstleister stärkt als auch ihre persönliche Sicherheit berücksichtigt.

**Sie haben ebenfalls Interesse an einem individuellen Weiterbildungsformat? Melden Sie sich gerne bei uns!**



Ihre Ansprechpartnerin  
**Lena Wagener**  
M l.wagener@e-b-z.de



# Auf ein Wort – Impulse für starke Kommunikation

Wer in der Wohnungswirtschaft arbeitet, weiß: Kommunikation kann herausfordern. Mietende haben Wünsche, die nicht immer erfüllbar sind. Gespräche mit Kolleg/innen verlaufen nicht selten hitzig. Und schwierige Situationen brauchen Fingerspitzengefühl – vom klaren „Nein“ über konstruktives Feedback bis hin zum professionellen Abschluss eines Konfliktgesprächs.

Genau hier setzt unsere neue Webinarreihe „Auf ein Wort“ an. In kurzen, praxisnahen Einheiten greifen wir typische Gesprächssituationen auf, die Ihnen im Alltag

begegnen, und machen sie erlebbar. Jedes Webinar ist einzeln buchbar – Sie wählen genau die Themen, die für Sie relevant sind.

Das Besondere: Für jedes Modul haben wir unsere absoluten Expert/innen ausgewählt. Sie sind spezialisiert auf die entscheidenden Kommunikationsthemen in der Wohnungswirtschaft und bringen ihre Erfahrung direkt aus der Praxis mit. So erhalten Sie nicht nur konkrete Tools für Ihre Gesprächspraxis, sondern erleben kompakt und konzentriert, was wirklich funktioniert.

## Ihr Gewinn

- Sie erhalten alltagstaugliche Werkzeuge, die Sie sofort in Ihrer Kommunikation einsetzen können.
- Sie profitieren vom geballten Expertenwissen, das sich fokussiert auf die wichtigsten Herausforderungen und Ihnen Lösungen bietet.
- Sie erleben, wie lebendig und inspirierend ein Kommunikationstraining sein kann.
- Sie sammeln 2 Weiterbildungsstunden gemäß MaBV.

Die Reihe ist wie ein **kommunikativer Probier-Teller**: abwechslungsreich, leicht verdaulich und garantiert mit Aha-Effekt.



**Chantal Diana Ender**  
Learning Partner // Kommunikationstrainings // Führungskrafttrainings



# #10 Thesen zur Zukunft der Arbeitswelt: Die Immobilienwirtschaft von morgen

Die Immobilien- und Wohnungswirtschaft steht an einem Wendepunkt. Unsere EBZ-Zukunftsstudie 2023 zeigt: Transformation ist nicht mehr Theorie – sie passiert. Jetzt. Überall.

## Warum wir 10 Thesen formuliert haben?

Weil wir überzeugt sind, dass wir komplexe Zukunftsthemen greifbar machen müssen. Dafür brauchen wir **Nebelkompetenz** – also die Fähigkeit, sich mit Entwicklungen auseinanderzusetzen, die vielleicht heute noch nicht relevant scheinen, aber morgen entscheidend sein können und das eigene, wirtschaftliche Handeln dahingehend zu steuern.

Unsere Thesen sind deshalb keine fertigen Antworten, sondern bewusst formulierte **Hypothesen über das Morgen**. Sie helfen uns – und Ihnen – dabei, sich diesem Morgen strukturiert zu nähern.

- #1** Digitalisierung goes on
- #2** KI-Assistenten als neue Kollegen
- #3** Anspruchsvoller, digitaler und anders – **Belegschaftsstrukturen und Kompetenzen** im Wandel
- #4** **Dynamik und Komplexität** im Arbeitsalltag steigen – Gamechanger Veränderungskompetenz
- #5** Ewiger **Fachkräftemangel** - Notwendigkeit von Employer Branding und Arbeitgeberattraktivität
- #6** Die **Babyboomer** sagen bye-bye!
- #7** **Mitarbeiterpräferenzen** im Wandel
- #8** **Raus aus den Silos** – bereichsübergreifende Zusammenarbeit in Projekten, Prozessen und internen Netzwerken werden wichtiger
- #9** **Business Ökosysteme** statt Egotrip – Die Notwendigkeit zur Kooperation mit Dienstleistern, Kunden und anderen Unternehmen
- #10** Daten und **Wissen(smanagement)** als die neue Goldwährung in der Arbeitswelt 4.0



Ihre Ansprechpartnerin

Anne Klimek  
M a.klimek@e-b-z.de



# EMPOW(h)ER

## Wo Mut auf Methode trifft

Eine Plattform für Perspektiven, Präsenz und Positionierung – Für alle Frauen und diejenigen, die die Wohnungswirtschaft von innen heraus stärken und weiterdenken.

24. & 25. Februar 2026  
EBZ Bochum  
Springorumallee 20  
44795 Bochum





# Fokus Netzwerke

## EBZ Bildungspartnerschaft - Kooperationskonzept mit Mehrwert

Die EBZ-Bildungspartnerschaft bietet Ihnen Zugriff auf unser gesamtes Netzwerk sowie maßgeschneiderte Angebote zu exklusiven Konditionen.



Diskutieren Sie mit uns über spannende Trends der Personal- und Organisationsentwicklung. Unsere Unterstützung erhalten Sie in regelmäßigen Bildungsberatungen mit dem Blick auf Ihre aktuellen Herausforderungen im Bereich der Personal- und Organisationsentwicklung. Werden Sie Teil unseres Kooperationskonzepts und sichern Sie sich wertvolles Wissen für die Zukunft. Rufen Sie uns gerne an oder vereinbaren Sie direkt einen Termin.



**Ihre Ansprechpartnerin**  
**Anne Klimek**  
M a.klimek@e-b-z.de



### Bildungsrabatt

- 3 % Rabatt auf alle Leistungen der EBZ Akademie
- Mitarbeiterabhängiger UmsatzSchwellenwert

### Bildungs-Benchmarks

- Chance, an renommierten Studien des EBZ teilzunehmen
- Frühzeitige Partizipation an den Studienergebnissen

## EBZ Bildungs- partnerschaft

### Bildungsberatung

- Kostenlose individuelle Beratung
- Aktuelle Trends in der Personal- und Organisationsentwicklung der Branche

### Communities

- Kostenlose Mitgliedschaft bei NEOVID
- Kostenlose Teilnahme an einem Management-Forum



### Aufruf

Haben Sie ein Thema, für das Sie persönlich stehen? Ein Projekt, eine Idee oder eine Herausforderung, aus der andere lernen können? Ob als Impulsgeber:in in einem MeetUp, als Praxisstimme in einem Workshop oder als Themenpat:in für ein neues Veranstaltungsformat – wir unterstützen Sie dabei, Ihre Erfahrung sichtbar zu machen und strukturiert in die Community zu bringen. Melden Sie sich gern bei uns und teilen Sie, was Sie bewegt!

# NEOVID

## Die Community-Plattform für unsere Branche

NEOVID bündelt Menschen aus der Wohnungs- und Immobilienwirtschaft – unabhängig von Unternehmensgröße, Funktion oder Erfahrung. Diese Community schafft einen Raum, in dem wir Austausch und gemeinsames Lernen leben und Lösungen für die Praxis entwickeln. Ob online im lernfördernden Umfeld oder bei Workshops und dem Community Day vor Ort – hier gestalten wir aktiv die moderne Arbeitswelt und entwickeln eine lernende Branche.



**Ihre Ansprechpartnerin**  
**Phuong Anh Le Hoang**  
M p.lehoang@e-b-z.de



### Ausblick 2026: Unsere Community-Themen

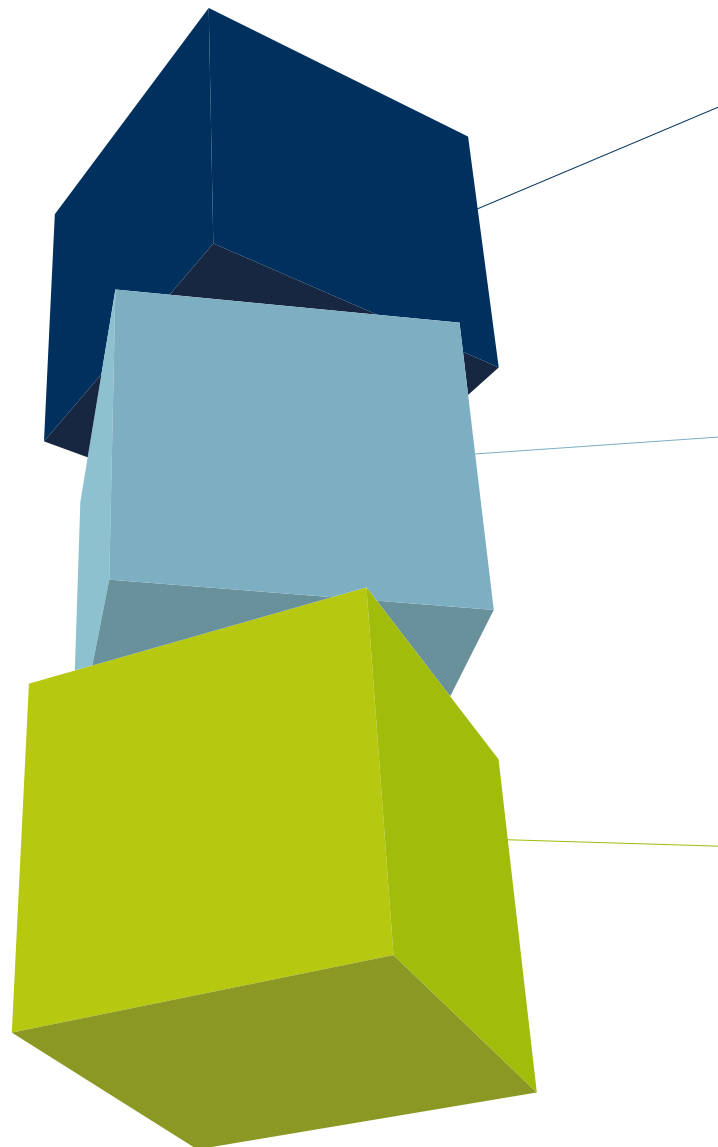
- MeetUp: Recht auf den Punkt – Arbeitsrechtliche Änderungen für die Praxis
- MeetUp: Prompt it like a Pro – KI zielgerichtet anwenden
- Auf ein Wort – Richtig „nein“ sagen und Kundenwünsche ablehnen
- Workshop: Recruiting neu denken: Nachwuchsgewinnung mit alternativen Methoden
- MeetUp: Neue Profile, neue Perspektiven - QuereinsteigerInnen als Zukunftschance
- MeetUp: Generation Z verstehen, führen und integrieren
- Workshop: Mitarbeiterbindung strategisch gestalten: Von Onboarding bis Offboarding

# Fokus Lernen & Entwicklung - EBZ4U Business

EBZ4U Business transformiert Ihr Unternehmen in eine lernende Organisation und setzt neue Impulse in der Erwachsenen-Weiterbildung. Wir zeigen Ihnen wie Menschen in Organisationen in Selbstverantwortung selbstgesteuert lernen können.

Wir bieten flexible Lösungen, um ein Lernmanagementsystem in Ihr Unternehmen einzubetten (Flatrate // Mandant // White Label).

## Bausteine von EBZ4U Business



### MaBV-zertifizierte Lerninhalte

Sie haben Zugang zu unserer breiten Palette an WBTs (Web-Based-Trainings) und können unkompliziert MaBV Zertifizierungen für Ihre weiterbildungspflichtigen Mitarbeitenden zur Verfügung stellen. Das spart Zeit, Kosten und Administrationsaufwand.

### Pflichtunterweisungen

In Kooperation mit Lawpilots bieten wir Ihnen aktuelle und rechtssichere E-Learnings an. Wir liefern Ihnen eine einfache und effiziente Möglichkeit, Pflichtschulungen online durchzuführen. Unser vielfältiges Angebot an E-Learnings für Pflichtunterweisungen beinhaltet beispielsweise Themen wie Arbeitssicherheit, Datenschutz oder AGG und Gleichbehandlung.

### Microsoft 365

Schneller, einfacher und zielgenau in Microsoft Office 365 arbeiten. Ihre Mitarbeitenden bekommen niederschweligen Zugang zu Quick Tipps und User guides aus der Microsoft 365 Welt. Das verspricht unsere Kooperation mit der 365 Akademie.

Sie haben noch Fragen?  
Wir sind gerne persönlich für Sie da.  
Vereinbaren Sie hier einen Beratungstermin:







EBZ Berufskolleg

# Aus Bildung Zukunft schaffen

## Unsere Ausbildungsstätte für angehende Immobilienkauf- männer/-frauen

Das EBZ Berufskolleg arbeitet mit staatlichem Lehrauftrag. Unser Ziel ist es, den Nachwuchskräften von Wohnungsunternehmen, Immobilienverwaltungen, Maklerunternehmen und Projektentwicklern eine optimale Unterstützung für erfolgreiches Lernen und einen guten Start in den Beruf zu ermöglichen.

Spezialisierte Lehrkräfte vermitteln in einer dreijährigen (oder zweijährigen) Ausbildung kaufmännische, betriebswirtschaftliche, soziale, kommunikative und technische Fähigkeiten. Unser Wochenblock-Zeitmodell ermöglicht den Auszubildenden, häufiger im Unternehmen zu sein. Ein umfassendes Vertretungskonzept sichert den Unterricht ohne Ausfälle. Zusätzliche Leistungen wie Fremdsprachenqualifikationen und Vorbereitungskurse für IHK-Prüfungen ergänzen unser Angebot. Das Modellunternehmen, die Springorum Immobilien AG, bietet praxisnahen Unterricht und legt Wert auf methodische und kommunikative Kompetenzen.



Die hausinterne „Bochum-Prüfung“ ist in der Branche als Zertifikat für besondere Fachkompetenzen angesehen. Als Teil des Europäischen Bildungszentrums der Wohnungs- und Immobilienwirtschaft (EBZ) ist unser Berufskolleg hervorragend vernetzt und bietet wertvolle Synergien.



”



„Das EBZ Berufskolleg arbeitet mit staatlichem Lehrauftrag. Unser Ziel ist es, den Nachwuchskräften von Wohnungsunternehmen, Immobilienverwaltungen, Maklerunternehmen und Projektentwicklern eine optimale Unterstützung für erfolgreiches Lernen und einen guten Start in den Beruf zu ermöglichen. Spezialisierte Lehrkräfte vermitteln in einer dreijährigen (oder zweijährigen) Ausbildung kaufmännische, betriebswirtschaftliche, soziale, kommunikative und technische Fähigkeiten.“

OStD i.E. Dr. phil. Christoph Winkler  
Schulleiter EBZ Berufskolleg



EBZ Business School

# Deine Zukunft Unsere Kompetenz

## Ein starkes Netzwerk mit praxisorientierten Studiengängen

Die EBZ Business School ist DIE Hochschule der Wohnungs- und Immobilienwirtschaft und gleichzeitig die größte immobilienwirtschaftliche Fakultät Deutschlands. In enger Zusammenarbeit mit den Branchenverbänden und einem starken Netzwerk aus Unternehmen, Experten und Expertinnen bieten wir sieben praxisorientierte Studiengänge mit flexiblen Studienmodellen an. Diese können an den Standorten Bochum, Hamburg und Frankfurt am Main studiert werden – in Präsenz, digital oder im Hybridmodell.

Unser Ziel ist die Förderung talentierter und motivierter Menschen – gut ausgebildete Fach- und Führungskräfte sind ein entscheidender Faktor für eine erfolgreiche Zukunft. Unsere Dozenten und Dozentinnen sind an der Praxis geschult und Branchenfachleute, die ihr Fachwissen und ihre Praxiserfahrung in die Vorlesungen einbringen. Wir fördern eigenständiges Denken, Handeln und Führungskompetenzen, ergänzt durch neueste Forschungsergebnisse.

In Zusammenarbeit mit unserem Forschungsinstitut InWIS treiben wir den Wissensstand in der Immobilienwirtschaft



voran und leisten Transferarbeit, indem wir Forschungsergebnisse für die Praxis aufbereiten und Innovationen fördern. Praxisnahe Forschungs- und Projektarbeiten stellen eine optimale Verzahnung von Studium und Beruf sicher.

Ein hochkarätig besetzter Hochschulrat und zwei verschiedene Beiräte begleiten die Entwicklung unserer Studiengänge und garantieren so die Aktualität der Lehrinhalte. Zusätzlich bietet unser Alumni-Verein ein großes Netzwerk und eine starke immobilienwirtschaftliche Familie.



”



*„An der EBZ Business School vereinen wir das Beste aus Wissenschaft und Praxis für die Wohnungs- und Immobilienwirtschaft. Mit unseren einzigartigen Studieninhalten und flexiblen Zeitmodellen bieten wir ein maßgeschneidertes Studium, das sich perfekt in das Leben unserer Studierenden einfügt. Unsere enge Verzahnung mit der Branche garantiert höchsten Praxisbezug. Unsere Absolventinnen und Absolventen besetzen Spitzenpositionen in der Immobilienwirtschaft. Wir sind stolz darauf, die führende immobilienwirtschaftliche Fakultät zu sein.“*



# Bald dual und international studieren



Zum Wintersemester 2026 erweitert die EBZ Business School ihr Studienangebot um zwei innovative Studienformate, die gezielt auf die Anforderungen der internationalen Immobilienwirtschaft sowie die Verzahnung von Theorie und Praxis in dualen Ausbildungsmodellen abgestimmt sind.

## Bachelorstudiengang „International Real Estate“

Der neue Vollzeitstudiengang richtet sich an Interessierte mit einem Fokus auf internationale Karrieremärkte in der Immobilienbranche. Das Programm verbindet klassische Inhalte des Immobilienmanagements mit internationaler Perspektive und digitaler Kompetenz. Ein integriertes Auslandssemester, englischsprachige Module sowie Kooperationen mit internationalen Partnerhochschulen stärken die globale Ausrichtung des Studiums. Zudem bestehen Zugangsmöglichkeiten zu Förderprogrammen wie Erasmus+ und DAAD.

## Duale Studiengänge mit immobilienwirtschaftlichem Schwerpunkt

Für Unternehmen, die akademisch qualifizierte Nachwuchskräfte frühzeitig in die betriebliche Praxis einbinden möchten, bietet die EBZ Business School zwei neue duale Studiengänge an:

- **B.A. Real Estate (dual):** Ein berufsbegleitendes Studienformat, das an den Standorten Bochum und Hamburg angeboten wird und eine fundierte immobilienwirtschaftliche Ausbildung mit der praktischen Tätigkeit im Unternehmen kombiniert.
- **B.Sc. Nachhaltiges Energie- & Immobilienmanagement (dual):** Ebenfalls im dualen Format, mit thematischem Schwerpunkt auf Nachhaltigkeit, Energieeffizienz und zukunftsfähige Immobilienentwicklung. Die Lehrveranstaltungen werden größtenteils standortunabhängig per Live-Stream angeboten.

Beide dualen Studienprogramme befinden sich aktuell im Aufbau- und Akkreditierungsprozess.

Für weiterführende Informationen steht die Studien- und Karriereberatung der EBZ Business School zur Verfügung.

 **dualesstudium**



**Studien- und Karriereberatung**  
T +49 (0) 234 9447-680  
M [deinstudium@ebz-bs.de](mailto:deinstudium@ebz-bs.de)

Weitere  
Informationen



# e21 – Institut für nachhaltige Energieversorgung von Immobilien

Im zweiten Halbjahr 2025 geht das Energieinstitut e21 der EBZ Business School an den Start und setzt einen neuen Standard in der nachhaltigen Energieversorgung für Immobilien. Das Institut wird als zentrale Plattform für Forschung und Praxis fungieren und konzentriert sich auf die Entwicklung und Umsetzung innovativer Energielösungen. In enger Zusammenarbeit mit Industriepartnern, wissenschaftlichen Einrichtungen und öffentlichen Institutionen werden praxisnahe Forschungsprojekte, technologische Innovationen und gezielte Qualifizierungsprogramme realisiert.

Mit einem Fokus Energieeffizienz von Immobilien, Einsatz erneuerbarer Energien und Entwicklung von Smart Grids schafft das Institut ein zukunftsweisendes Netzwerk für die Branche. Neben der aktiven Förderung von Nachhaltigkeit bietet das Energieinstitut e21 seinen Partnern wertvolle Möglichkeiten zur Mitgestaltung, zum Wissenstransfer und zur Teilnahme an exklusiven Veranstaltungen und Fachforen. Die EBZ Business School lädt interessierte Unternehmen und Institutionen ein, Teil dieser wegweisenden Initiative zu werden.



**Tobias Innig**  
Leiter Marketing | Vertrieb  
+49 234 9447 631  
[t.innig@e-b-z.de](mailto:t.innig@e-b-z.de)

Weitere  
Informationen



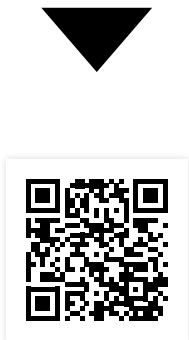
Interesse an einer  
Mitgliedschaft?  
Hier anmelden!



# Unsere Studiengänge



Mehr erfahren über  
die Vielfalt unserer  
Studiengänge!



**EBZ Business School**



Der Bachelorstudiengang Real Estate kombiniert Immobilienökonomie mit Nachhaltigkeits- und Projektmanagementthemen und stellt Sie fundiert für die Übernahme von Fach- und Führungspositionen in der Wohnungs- und Immobilienwirtschaft sowie in benachbarten Branchen (z.B. Finanzwirtschaft, Bauwirtschaft, öffentliche Bau- und Planungsverwaltung) auf. Neben der grundsoliden Themenauswahl ermöglichen Ihnen vielfältige Spezialisierungsprojekte individuelle Vertiefungsmöglichkeiten.

**1 Studium – 3 Abschlüsse:** Neben dem Bachelorgrad erlangen Sie automatisch die Zertifizierungen zum/r DVP-geprüften ProjektassistentIn sowie zum/r Wohnungs- und ImmobilienwirtIn (EBZ).

Der Studiengang legt ein breites fachliches Fundament, das während des Studiums schrittweise vertieft wird.

Das Programm kann mit und ohne Vorkenntnisse studiert werden. Bereits erbrachte Leistungen aus beruflichen Aus- und Weiterbildungen oder Studiengängen können nach individueller Prüfung angerechnet werden.

## Vielfältige Karriereperspektiven, z. B. bei:

- Wohnungs- und Immobilienunternehmen
- Hausverwaltungen
- Bauträgern
- Öffentlichen Einrichtungen
- Corporate Real Estate Organisationen
- Unternehmensberatungen

## Auswahl aus vier Schwerpunkten:

- Immobilienmanagement
- Digitalisierung
- Internationales Immobilienmanagement
- Kommunale Immobilienwirtschaft

## Abschlüsse

1. Bachelor of Arts Real Estate
2. ProjektassistentIn (DVP)
3. Wohnungs- und ImmobilienwirtIn (EBZ)

## Studienbeginn

Sommer- und Wintersemester

## ECTS

180

## Regelstudienzeit

6 Semester (Vollzeit)  
7 Semester (Teilzeit berufsbegleitend)

## Studienmodelle

Vollzeitstudium,  
Blockstudium,  
Wochenendstudium,  
Wochenendstudium+LiveStream  
Fernstudium,  
Fernstudium+Präsenz



Prof. Dr.-Ing. Armin Just  
Studiengangsleitung,  
Professur für Bautechnik

„Die Immobilienbranche muss Antworten auf Fragen zum Umgang mit dem Klimawandel und dem demografischen Wandel finden. Der traditionsreiche Studiengang ist seit Jahren aufgrund seiner kontinuierlichen Anpassungen stets hochaktuell und daher die erste Wahl für alle breit aufgestellten GeneralistInnen.“





**Die Zukunft von morgen mitgestalten!**

CO<sub>2</sub>-Reduzierung, Betriebskostenoptimierung, Klimaziele, nachhaltige Energieversorgung: Die Immobilien- und Wohnungswirtschaft und ihre verknüpften Branchen stehen vor gewaltigen Herausforderungen. Daraus resultieren hochinteressante Einsatzmöglichkeiten für die Jobprofile der Zukunft. Und für die bilden wir punktgenau aus: Unser Studium Nachhaltiges Energie- und Immobilienmanagement ist eine absolute Markneuheit und eröffnet herausragende Karrierechancen.

**Profil Energiemanager/in** **Technik + BWL**

- Interdisziplinärer Fokus auf Wirtschaft und MINT
- Schnittstelle zwischen technischen und betriebswirtschaftlichen Fragestellungen
- Optimierte technische Betriebsabläufe im Hinblick auf Produktivität und Wirtschaftlichkeit
- Generalist/in mit Überblick über die Gesamtheit der Produktionsprozesse (technisch und wirtschaftlich)

**Vielfältige Karriereperspektiven, z. B. bei:**

- Immobilienunternehmen und Wohnungsbaugesellschaften
- Energieversorgungsunternehmen / Energiedienstleistern
- Facility Management Unternehmen
- Behörden und Kommunen
- Ingenieurbüros mit energiespezifischen Projekten

**Ausgewählte Studieninhalte:**

- Immobilienökonomie / Investitionsrechnung / Fördermittel
- Gesellschafts- und Energierecht
- Energiekonzepte mit IT und Smart Grid
- Wärme- und Stromerzeugungsanlagen in Gebäuden / Quartieren
- Datenmanagement / Energiebenchmarking
- Nachhaltigkeitsmanagement mit DGNB und NaWoh
- Technische Gebäudeausstattung / Bauphysik und -konstruktion

<b>Abschlüsse</b> 1. Bachelor of Science Nachhaltiges Energie- und Immobilienmanagement 2. ProjektassistentIn (DVP)	<b>Studienbeginn</b> Sommer- und Wintersemester  <b>ECTS</b> 180	<b>Regelstudienzeit</b> 7 Semester (Teilzeit berufsbegleitend)  <b>Studienmodelle</b> Wochenendstudium, Wochenendstudium+LiveStream
---	--	---

„Die Erreichung der Klimaziele versetzt alle Akteure der Wohnungs- und Immobilienbranche massiv unter kurzfristigen Zugzwang. Die dezentrale Erzeugung, Speicherung und Verteilung von regenerativer Energie wird dabei zukünftig eine Schlüsselrolle einnehmen. Der Studiengang versetzt die Studierenden in die Lage, Antworten auf alle Fragen bzgl. dieser komplexen Thematik zu entwickeln.“

**Prof. Dr.-Ing. Philip Engelhardt**  
Studiengangsleitung, Professur für Gebäudeenergie-technik und Wärmeversorgung



**Der Master of Arts Real Estate Management vermittelt fundiertes Wissen der relevanten Kompetenzfelder der Immobilienökonomie auf Masterlevel. Sie erwerben neben vertiefenden Branchenkenntnissen insbesondere Management- und Leadershipkompetenzen und qualifizieren sich für die Übernahme von Führungsaufgaben.**

Das Masterprogramm verleiht Ihnen vertiefte Branchenkenntnisse aus der Wohnungs- und Immobilienwirtschaft sowie Managementwissen und bereitet Sie auf Führungsaufgaben vor. Der Studiengang ist besonders interessant für Absolventinnen und Absolventen wirtschaftswissenschaftlicher Studiengänge, bietet aber auch Quereinsteigerinnen und Quereinsteigern aus anderen Fachrichtungen eine Einstiegsmöglichkeit.

**Vielfältige Karriereperspektiven, z. B. bei:**

- Wohnungs- und Immobilienunternehmen
- Hausverwaltungen
- Bauträgern
- Öffentlichen Einrichtungen
- Banken
- Corporate Real Estate Organisationen
- Unternehmensberatungen

**Ausgewählte Studieninhalte:**

- Strategisches Management in der Immobilienwirtschaft
- Leadership, Change Management und Unternehmensethik
- Accounting & Controlling
- Stadtentwicklung, Urban Design, Nachhaltiges Bauen und neue Technologien
- Bautechnik und Architektur

<b>Abschlüsse</b> Master of Arts Real Estate Management	<b>Studienbeginn</b> Sommer- und Wintersemester  <b>ECTS</b> 120	<b>Regelstudienzeit</b> 5 Semester (Teilzeit berufsbegleitend)  <b>Studienmodelle</b> Wochenendstudium+LiveStream, Fernstudium
--	--	--

„Schauen Sie hinter die Fassaden immobilienwirtschaftlicher Entwicklungen und Managementtrends. Der vermittelte immobilienwissenschaftliche Sachverstand ergänzt um moderne Managementprinzipien macht Sie zu Top-Kandidaten/innen für die Besetzung anspruchsvoller Fach- und Führungskräftepositionen im Immobilienmanagement. Ein karriereförderndes Add-on dieses RICS-zertifizierten Studiengangs ist zudem Ihr Zugang zu einem angesehenen internationalen Berufsverband.“

**Prof. Dr. Markus Knüfermann**  
Studiengangsleitung, Professur für Volkswirtschaftslehre, insb. Mikro- und Makroökonomie und internationale Wirtschaftsbeziehungen



Master of Science  
Projektentwicklung

In der Projektentwicklung erfolgreich tätig zu sein erfordert in hohen Maße Kreativität zur Gestaltung, Planung und Finanzierung großer Wohn- und Gewerbeimmobilien. Der Masterstudiengang Projektentwicklung qualifiziert Sie für verantwortungsvolle Führungsaufgaben.

Er ist besonders für ArchitektInnen, IngenieurInnen, ÖkonomInnen und all diejenigen interessant, denen es ein Anliegen ist, in der Projektentwicklung interdisziplinäre Fragestellungen, unter Berücksichtigung der globalen Ressourcen und der ESG-Kriterien, zu beantworten.

Lernen Sie Bauprojekte sowohl von der technischen als auch von der kaufmännischen Seite zu durchblicken und werden Sie damit zu ganzheitlich denkenden Fachleuten, die diese Projekte von der Planungsphase über die Umsetzung bis hin zur Vermarktung begleiten können. Innerhalb der deutschsprachigen Hochschullandschaft wird der Studiengang als einziger mit dem Master of Science abgeschlossen.

**Vielfältige Karriereperspektiven, z. B. bei:**

- Wohnungs- und Immobilienunternehmen
- Bauträgern
- Ingenieur- und Architekturbüros
- Öffentlichen Einrichtungen
- Projektentwicklungsunternehmen
- Corporate Real Estate Organisationen

**Ausgewählte Studieninhalte:**

- Projektentwicklung
- Grundlagen im Kompetenzfeld Wirtschaft
- Architektur, Stadtentwicklung und Urban Design
- Nachhaltiges Bauen und neue Technologien
- Projekt- und Bauprozessmanagement

<b>Abschlüsse</b> Master of Science Projektentwicklung	<b>Studienbeginn</b> Wintersemester	<b>Regelstudienzeit</b> 5 Semester (Teilzeit berufsbegleitend)
	<b>ECTS</b> 120	<b>Studienmodelle</b> Wochenendstudium



”

„Der Ansatz des Master Projektentwicklung ist die Versöhnung der scheinbaren Gegensätze von Ökonomie, Gestaltung und Nachhaltigkeit und ist in der Praxis hochgradig angesehen.“

**Prof. Dipl.-Ing. Architekt Andreas M. Kryz**  
Studiengangsleitung, Professur für Architektur und Projektentwicklung



Master of Business Administration  
Real Estate

**Ein MBA, der Maßstäbe setzt – speziell für die Immobilienbranche konzipiert**

Entwickelt mit der Expertise der Branche selbst und zugeschnitten auf die spezifischen Anforderungen der Immobilienwirtschaft, vereint der MBA Real Estate an Deutschlands führender Immobilienhochschule praxisorientierte Lehre mit akademischer Tiefe und einer kompakten Studiendauer ab nur 15 Monaten.

**Einzigartig in Konzeption und Durchführung**

Was den von der FIBAA akkreditierten MBA besonders macht, ist seine Ausrichtung auf die Bedürfnisse und Herausforderungen der Immobilienbranche. Dadurch hebt sich das Masterprogramm von generalistischen Managementausbildungen deutlich ab. Mit der Wahl einer von vier Spezialisierungen schärfen Sie Ihr Profil und richten Ihre Expertise gezielt auf Ihre individuelle Karriereplanung aus.

**Lehre, die Zukunft gestaltet**

Der MBA Real Estate steht für eine Lehre, die über das Vermitteln von Theorien hinausgeht. In Zusammenarbeit mit führenden ProfessorInnen und ExpertInnen der Immobilienbranche wird relevantes Wissen praxisnah vermittelt. Der Studiengang kombiniert drei Präsenzwochen mit einem digitalen Unterrichtsformat, das nahtlos in den Arbeitsalltag integrierbar ist und setzt auf abwechslungsreiche Lehrmethoden wie Exkursionen oder Deutschlands komplexestes Immobilien-Planspiel.

**Für Führungskräfte von morgen**

Der Studiengang richtet sich an alle, die ihre berufliche Zukunft gestalten möchten – egal ob am Karrierestart, in einer Managementposition oder als Quereinsteiger. Mit dem MBA erwerben Sie neben Fachwissen auch die strategischen und führungsbezogenen Kompetenzen, die Sie benötigen, um in der Immobilienwirtschaft eine Schlüsselrolle zu übernehmen.

**Vier attraktive Spezialisierungen:**

- Retail – Logistics – Office
- Digital Real Estate Management
- Sustainability & Energy Management
- General Management

**Ausgewählte Studieninhalte:**

- Nachhaltiges Klima- und Energiemanagement von Immobilien, Smart Building-Technologien, Optimierung der energetischen Betriebsführung
- CO<sub>2</sub>-Bilanzierung und Nachhaltigkeitsberichterstattung, Taxonomie und Green Deal, Klimapfad-Strategien
- Strategisches Management, Immobilienökonomische KPIs, CEO-Business Simulation
- Rechtsgrundlagen, Verfahren und Sonderfälle der Immobilienbewertung
- Leadership und Change-Management

<b>Abschlüsse</b> Master of Business Administration Real Estate	<b>Studienbeginn</b> Sommer- und Wintersemester	<b>Regelstudienzeit</b> 3 Semester (Teilzeit berufsbegleitend)
	<b>ECTS</b> 60	<b>Studienmodelle</b> Kompaktstudium



”

„Der MBA Real Estate ist ein hochgradig praxisorientiertes und zeitlich kompakt studierbares Masterprogramm für Fach- und angehende Führungskräfte, die sich berufsbegleitend weiterqualifizieren möchten, ohne bei der fachlichen Qualität Abstriche machen zu müssen.“

**Prof. Dr.-Ing. Armin Just**  
Studiengangsleitung, Professur für Bautechnik



InWIS



InWIS

# Das Forschungs- institut des EBZ

## Mittler zwischen Wissenschaft und Praxis

**Seit 1994 steht das Institut für Wohnungswesen, Immobilienwirtschaft, Stadt- und Regionalentwicklung (InWIS) für anwendungsorientierte Forschung und wissenschaftliche Beratung.**

Mit unseren Kundenbindungsanalysen, Markt- und Standortanalysen, Handlungskonzepten und intensiver Strategieberatung unterstützen wir Wohnungsunternehmen, Projektentwickler, Bauträger sowie Ministerien, Kommunen und Kreise bei deren Planungen und Entscheidungen. Oft geht es darum, die Komplexität von Märkten zu analysieren, Zielgruppen zu verstehen und Zukunftschancen und -risiken rechtzeitig zu erkennen. Auf Basis unserer Ergebnisse formulieren wir Empfehlungen für die handelnden Akteurinnen und Akteure.

Wir verstehen uns als Mittler zwischen Wissenschaft und Praxis. Aufgrund der langjährigen Er-

fahrung in der Forschung und der Nähe zu den Hochschulen kennen wir die Zusammenhänge in der Theorie ebenso wie die Anforderungen der Praxis sowie die unterschiedlichen Märkte.

So vereint InWIS anwendungsorientierte Forschung und wissenschaftlich fundierte Unternehmens-, Prozess- und Produktberatung. Mit Kompetenz und Erfahrung leisten wir einen wertvollen Beitrag zur Meinungsbildung von Wissenschaft und Politik.

Die direkte Schnittstelle zwischen dem Forschungsinstitut InWIS und der EBZ Business School gewährleistet, dass Erkenntnisse, die hier gewonnen werden, sowohl in die Lehre der Hochschule als auch in den Unterricht des EBZ Berufskollegs und in die Angebote der Akademie einfließen.



”



*„InWIS bietet vielfältige Produkte und Dienstleistungen für Fragen der Wohnungs- und Immobilienwirtschaft sowie Bau- und Wohnungspolitik auf Bundes-, Landes- und kommunaler Ebene. InWIS unterstützt strategische Entwicklungen z. B. durch Kundenzufriedenheitsanalysen und Portfoliostrategien. Auf der Basis immobilienwirtschaftlicher Forschung sichern wir Investitionsentscheidungen mit Marktanalysen und Konzeptentwicklungen ab. Mit der Erfahrung aus 30 Jahren bieten wir wissenschaftlich fundierte Unternehmens-, Prozess- und Produktberatung.“*

**Prof. Dr. rer. pol., Dipl.-Ing. Torsten Bölting**  
Raumplanung, Stadtplaner AKNW, InWIS-Geschäftsführer





Fotos: Andreas Molatta / Fabian Linden

**Um eine intensive Beschäftigung mit den Unterrichtsinhalten und so den Lernerfolg zu sichern, finden viele Bildungsangebote am EBZ statt.**

Übernachten können die Bildungsteilnehmerinnen und -teilnehmer im frisch renovierten EBZ-Campushotel und profitieren so von kurzen Wegen zu den Veranstaltungsräumen. Ihre moderne Ausstattung ermöglicht den Einsatz innovativer Lernformate und Präsentationsmedien.

Die Mitarbeitenden der EBZ Service GmbH möchten den Gästen die Zeit am EBZ so angenehm wie möglich gestalten. In der Gastronomie kümmert sich ein engagiertes, 30-köpfiges Team um das leibliche Wohl. Unser Campus, das Restaurant, die daran angeschlossene Seeterrasse sowie eine Bar bieten das passende Ambiente für erholsame Pausen.



EBZ Service

# Exzellenter Service für beste Lernbedingungen

”



*„Das Team der EBZ Service GmbH setzt alles daran, Ihren Aufenthalt bei uns zu einem Erlebnis zu machen. Mit großem Engagement und persönlichem Einsatz schaffen wir eine Atmosphäre, in der Sie sich sowohl rundum wohlfühlen als auch bestmöglich weiterbilden können. Unsere modernen Räumlichkeiten bieten ideale Voraussetzungen für intensives Lernen und wertvolle Vernetzung. Sollten Sie Fragen oder Wünsche haben, stehen Ihnen unsere freundlichen Mitarbeitenden jederzeit zur Seite. Wir freuen uns darauf, Sie bei uns willkommen zu heißen!“*

**Marvin Feuchthofen, FRICS**

Stellv. Vorstandsvorsitzender und Geschäftsführer der EBZ Service GmbH



# Dozenten

## Sascha Armutat

ist Professor für Personalmanagement und Organisation an der Hochschule Bielefeld mit den Forschungsschwerpunkten „Trends im strategischen Personalmanagement“ und „Employer Branding“. Er unterstützt das EBZ seit einigen Jahren bei der Entwicklung strategischer Konzepte und bringt sich in die Konzeption, Beratung und Durchführung von Netzwerkveranstaltungen ein.

## Silvia C. Bauer

ist als Rechtsanwältin und ext. Datenschutzbeauftragte seit mehr als 20 Jahren im Bereich IT- und Datenschutzrecht tätig. Sie berät internationale und nationale Unternehmen u.a. aus der Immobilienbranche in allen Belangen des Datenschutzes und der Datensicherheit, führt Datenschutzaudits durch, unterstützt bei der Umsetzung von digitalen Prozessen in Unternehmen oder auch bei der Einführung von Datenschutzorganisationen.

## Stefan Becker

ist Architekt und Kaufmann der Grundstücks- und Wohnungswirtschaft. Er ist seit 1995 in der Wohnungswirtschaft tätig und als Fachbereichsleiter einer Wohnungsbaugenossenschaft für Neubau und Modernisierung verantwortlich. Durch diese Tätigkeit hat er einen starken Praxisbezug zu den aktuellen Themen der Wohnungswirtschaft, die er seit 2014 nebenberuflich als Dozent am EBZ vermittelt.

## Bernd Beierkuhnlein

ist Gebäudeenergieberater (HWK) und Meister im Sanitär-, Heizungs- und Lüftungsbauerhandwerk. Bei der S1STEMS GmbH entwickelt und realisiert er energie- und kosteneffiziente Konzepte und Systeme, hält Schulungen und Fachvorträge und leitet das Thema „serielle Sanierung im Geschoßwohnungsbau“, für das er gemeinsam mit seinem Team praxisgerechte Lösungen erarbeitet.

## Maria Blume

ist seit 2010 Praktikerin im Bereich Nachhaltigkeit und aktuell bei der Getränke Hoffmann GmbH tätig. Daneben ist sie Dozentin und widmet sich ferner dem strategischen Nachhaltigkeitsmanagement in den Bereichen IT, Luft- und Raumfahrt, Verbände und Immobilien. Mit dem Arbeitgeber Gewobag Wohnungsbaugesellschaft stand sie 2020 im Finale des Deutschen Nachhaltigkeitspreises.

## Bernhard Böhm

ist zertifizierter Mediator und Rechtsanwalt mit dem Schwerpunkt auf außergerichtliche Konfliktvermittlung. Er arbeitet als Referent und Trainer für Mediation, Konfliktmanagement und Kommunikation.

## Torsten Bölting

ist Geschäftsführer der InWIS Forschung und Beratung GmbH sowie Professor für Wohn- und Raumsoziologie bei der EBZ Business School.

## Daniel Bruder

arbeitet und berät Immobilienunternehmen als Senior Manager im Bereich Real Estate Consulting bei der Deloitte Consulting GmbH und bringt hierbei seine langjährige Expertise in führenden Positionen in der Immobilienwirtschaft ein.

## Volker Bussler

ist seit 2004 Leiter Forderungsmanagement der degewo AG Berlin, Sprecher im Arbeitskreis Soziales Management beim BBU Verband Berlin und Brandenburger Wohnungsunternehmen, seit 2005 ab Gründung bis zur Verschmelzung zur degewo AG 2020 Geschäftsführer der degewo Forderungsmanagement GmbH.

## Sofia Ceylan

war zehn Jahre in der Gebäudeplanung und im Projektmanagement tätig und zuletzt beteiligt an der Planung eines großmaßstäblichen, kreislaufgerechten Wohnungsbaus in Hamburg. Mit der Gründung von TOMAS – Transformation of Material and Space liegen ihre Schwerpunkte auf nachhaltiger Leerstandsaktivierung.

## Johannes Curio

ist seit 1996 Coach und Consultant im Bereich Microsoft Office mit Schwerpunkt Excel, Power BI und Teams.

## Thorsten Czoske

ist Geschäftsführer der MVGM Property Management Deutschland und verantwortet dort die Assetklasse Commercial. Er verfügt über langjährige Erfahrung im Asset- und Property Management von Gewerbeimmobilien auf Eigentümer- sowie Dienstleisterseite. Er ist gelernter Immobilienkaufmann, -fachwirt, Immobilienökonom (EBS) und Chartered Surveyor (RICS).

## Michael de Iaco

absolvierte eine Ausbildung zum Kaufmann der Grundstücks- und Wohnungswirtschaft und studierte Wirtschaftswissenschaften in Wuppertal. Er beendete sein Studium als Dipl.-Ökonom. Seit 1993 ist er als selbständiger Hausverwalter tätig und Geschäftsführer einer WEG-Verwaltung. 2018 begann er als Referent der Wohnungswirtschaft mit den Themenschwerpunkten im Bereich der WEG- und Mietverwaltung. Als Trainer bei der EBZ konzentriert er sich ebenfalls auf die Bereiche der WEG und Mietverwaltung. Seit vielen Jahren ist er in verschiedenen Prüfungsausschüssen tätig. Gleichzeit ist er im Vorstand des vdiv nrw.

## Sabine Denker

Die Denker & Andree Sprachtrainings GbR verfügt über langjährige Erfahrungen im Bereich sprachlicher Weiterbildung für Unternehmen und kann dabei auf ein großes branchenspezifisches Wissen zurückgreifen.

## Achim Dohmeier

studierte Arbeitswissenschaften an der Leibniz-Universität in Hannover. Er ist Business-Coach, Mediator und Experte verschiedener Trainingsmethoden mit über 15 Jahren Erfahrung in der Immobilienwirtschaft. Seine Themen sind Coaching, Servicekommunikation, Führung und Konfliktmanagement/Deeskalation.

## Daniel Ebert

hat sich zum Ziel gesetzt, die Professionalität und Effizienz sowohl in der Immobilienbranche als auch bei INDUSTRIA WOHNEN durch gezielte Digitalisierung und bewährtes Change-Management zu fördern. Als erfahrener Immobilienspezialist und Technologie-Enthusiast ist er davon überzeugt, dass Innovationen die Immobilienbranche nachhaltig verbessern können.

## Carsten Eckart

ist seit 2019 Inhaber der Onlineakademie Energiewirtschaft Einfach. Als Berater von Energieversorgern und Stadtwerken sind seine Themenschwerpunkte u.a. regulatorische Rahmenbedingungen der Energiewirtschaft, Smart Meter, Digitalisierung der Energiewende und Konzepte und Projekte im Smart-City-Umfeld.

## Valentin Ege

arbeitet als Business-Development-Manager bei der DBI AG. Mit seinem Master in „Green Building Engineering“ kennt er sich bestens in nachhaltiger Gebäudetechnik aus. Er treibt die Entwicklung innovativer Algorithmen zur effizienten energetischen Modernisierung von Gebäuden und Quartieren voran.

# Glossar

## Klaus Ege

ist Gründer und Geschäftsführer der FACT GmbH, ein Beratungs-, Planungs- und Dienstleistungsanbieter für Gebäude und Produktionsanlagen. Arbeitsschwerpunkte sind Projektentwicklung „Null Energie“-Bürohaus, liegenschaftsbezogene Energiekonzepte, Energy Center NT für die Transformation (Energiewende).

## Klaus Eichhorn

ist Anwalt mit dem Schwerpunkt Miet- und WEG-Recht und beschäftigt sich seit Jahren mit den Praxisfällen der Immobilienwirtschaft. Zusätzlich kann er auf umfassende Erfahrungen als IHK-Prüfer zurückgreifen und die erworbenen Kenntnisse sinnvoll in seine Seminare einbringen.

## Anne-Kristin Elsner von Gronow-Klimek

hat ihre Wurzeln in der Immobilienwirtschaft. Als Wirtschaftspsychologin und zertifizierter Business-Coach betreibt sie ganzheitliche Führungs- und Mitarbeiterentwicklung. Geprägt durch mehrjährige Erfahrung als Führungskraft und strategische Ansprechpartnerin des Top Managements findet sie dabei die richtige Balance konzeptioneller Excellence und pragmatischer Operationalisierung.

## Chantal Diana Ender

Als Impulsgeberin, Trainerin und Coach begleitet sie Führungskräfte und Teams rund um Kommunikation, Veränderung und Entwicklung. In Verbindung mit den Bereichen Unternehmenskultur und Transformation legt sie besonderen Wert auf Mitarbeiter- und Kundenzufriedenheit, Zukunftskompetenzen sowie persönliche und organisationale Entwicklung. Sie ist Diplom-Kauffrau und systemischer Coach und verfügt über langjährige internationale Praxiserfahrung in Fach- und Führungspositionen.

## Philip Engelhardt

ist Architekt und Ingenieur und seit Oktober 2021 Professor für Gebäudeenergie-technik und Wärmeversorgung an der EBZ Business School. Als Studiengangsleiter des B.Sc.-Studiengangs „Nachhaltiges Energie- und Immobilienmanagement“ freut er sich darüber, einen immobilien-spezifischen, technikorientierten Studiengang von Anfang zu begleiten und zu prägen.

## Sebastian-Johannes Ernst

ist Abteilungsleiter für die Themen Klimaschutz und Nachhaltigkeit beim Verband der Wohnungswirtschaft südwest mit Sitz in Frankfurt. In dieser Position erarbeitet er zusammen mit Mitgliedsunternehmen und Partnerverbänden Lösungsansätze für einen sozialverträglichen Weg der Wohnungswirtschaft in eine CO<sub>2</sub>-neutrale Zukunft.

## Julia Faeser

ist seit Oktober 2022 Leiterin der Personalabteilung (Head of HR) bei Instone Real Estate SE, wo sie zuvor als Gruppenleiterin im Recruiting tätig war. Sie verfügt über einen Bachelor of Science in Betriebswirtschaftslehre und Wirtschaftspsychologie von der FOM Hochschule für Oekonomie & Management. Mit ihrer Expertise in HR-Management und Recruiting trägt sie wesentlich zur strategischen Weiterentwicklung des Unterneh-

mens bei. Zusätzlich setzt sie sich für innovative Personalstrategien und die Förderung von Talenten ein.

## Stephan Finck

ist Partner bei der Luther Rechtsanwalts-gesellschaft mbH und dort zuständig für das Vergaberecht, Bau- und Architektenrecht am Standort Leipzig. Sein Tätigkeitsschwerpunkt liegt im Bereich der sozialen Infrastruktur und damit auch in der Wohnungswirtschaft.

## Mira Fischer

kommt aus der Banken- und Immobilienwirtschaft und ist zertifizierte systemische (Resilienz)-Coachin und unterstützt Organisationen dabei, das Thema für Führungskräfte, Teams und Einzelpersonen erlebbar und umsetzbar zu machen. Egal ob in Einzelcoachings oder in Gruppenseminaren: Das eigene Begreifen und Anwenden stehen im Fokus, um die Umsetzung von Theorie in den Berufsalltag gewährleisten zu können.

## David Fuchs

bringt langjährige Erfahrung aus der deutschen Film- und Fernsehbranche mit und setzte für Masterplan.com innovative E-Learning-Kurse zu Themen wie Big Data und KI mit weltweit führenden Experten um. Als Teamleiter Digital Learning am EBZ verantwortet er die Lernplattform EBZ4U.

## Cathrin Fuhrländer

ist Fachanwältin für Miet- und WEG-Recht in der Kanzlei Jenßen und Partner in Köln. Neben ihrer Anwaltstätigkeit ist sie beratendes Mitglied im Bundesfachverband der Immobilien-verwalter e.V. (BVI), sowie Mitglied des Ausschusses Miet- und WEG-Recht in Köln. Seit mehreren Jahren ist Cathrin Fuhrländer im Bereich des WEG-Rechts als Trainerin für das EBZ im Einsatz.

## Massimo Füllbeck

ist geprüfter Trainer (INeKO Institut a. d. Uni Köln) und seit über 25 Jahren mit der Immobilienverwaltung (Schwerpunkt: WEG- und Wohnungsmietverwaltung) verbunden. Seit vielen Jahren ist er Fachtrainer für Immobilienverwaltung, insbesondere der praktischen WEG-Verwaltung und Herausgeber verschiedener Publikationen und Fachaufsätze.

## Pia Gabor

ist seit über 12 Jahren in der Aufzugsbranche tätig und seit über 6 Jahren Projektleiterin in Köln. Ihre Expertise umfasst technische Konzeption und praktische Umsetzung zur Verbesserung der Gebäudenutzungserfahrung. Dazu gehört auch die Spezialisierung auf Feuerwehraufzüge in Sonderbauten.

## Christian Gebhardt

ist seit 2007 beim GdW und dort Leiter Betriebswirtschaft sowie Vorstand der GdW Revision AG. Seine Tätigkeitsfelder umfassen Prüfung und Beratung von Wohnungsunternehmen, u.a. in den Bereichen Rechnungslegung, Finanzierung und Nachhaltigkeitsberichterstattung.

# Dozenten

## Christian Gemmer

beschäftigt sich seit über 14 Jahren mit dem Energierecht und ist Partner Counsel am Stuttgarter Standort von BBH. Aktuelle Tätigkeitsschwerpunkte sind die dezentrale Energieerzeugung und -vermarktung (Strom und Wärme) sowie die Elektromobilität.

## Stephan Gerwing

ist seit 2004 als Rechtsanwalt und Justiziar beim VdW südwest tätig. Als Leiter des Referats für Recht ist er für die Beratung in allen rechtlichen Fragen, als Referent für Genossenschaften für die Betreuung genossenschaftsspezifischer Anliegen zuständig.

## Rüdiger Grebe

ist Wirtschaftspädagoge, Berufsschullehrer und Bankkaufmann (IHK) und leitet seit 2012 die EBZ Akademie. Als zertifizierter Lerncoach, systemischer Organisationsberater und -entwickler begleitet er seit 2020 Unternehmen mit Fokus auf Organisationsentwicklung, Resilienz und organisationales Lernen.

## Viktor Grinewitschus

ist Professor für technische Gebäudeausrüstung und Energiefragen der Immobilienwirtschaft sowie Prorektor für Forschung an der EBZ Business School. Er forscht seit 30 Jahren bei der Fraunhofer-Gesellschaft und später bei der EBZ Business School zu intelligenten Gebäudesystemen und Energieversorgungskonzepten für Immobilien. Zudem ist er einer der führenden Experten für Gebäudeautomation und Automatisierungstechnik.

## Heiko Gsell

ist Aareon-Stiftungsprofessor für Wirtschaftsinformatik. Er legt seine Forschungsschwerpunkte in die Integration von Digitalisierungstechnologien in moderne informationstechnische Lösungen für die Wohnungswirtschaft, wie beispielsweise Künstliche Intelligenz oder Distributed Ledger Technologien für ERP- oder CAFM-Systeme.

## Janine Hardi

ist seit 2003 zugelassene Rechtsanwältin mit dem Schwerpunkt Immobilienrecht. Ihre berufliche Ausrichtung liegt auf der Abwicklung immobilienbesicherter Darlehen sowie der Unterstützung, Sanierung und Restrukturierung von Unternehmen in Krisensituationen. Als Beraterin erreicht sie durch fundierte Branchenerfahrung messbare Erfolge im Bereich des Teilnehmungsmanagements. Sie unterstützt Startups und gemeinnützige Vereine darin, ihre Geschäftsabläufe aufzubauen und zu optimieren. Dabei liegt ihr Fokus immer auf der kaufmännischen Seite – es geht ihr um verständliche und gangbare Lösungen für alle Parteien, die sichtbare Erfolge nach sich ziehen.

## Dominik Hark

ist Rechtsanwalt in der auf das Bau- und Immobilienrecht spezialisierten Kanzlei Kapellmann und Partner Rechtsanwälte mbB. Er berät zu allen Fragen des Bau- und Architektenrechts sowie zum Immobilienrecht. Einen Schwerpunkt seiner Tätigkeit bildet die Gestaltung und Verhandlung von Gewerbemietverträgen sowie die außergerichtliche oder gerichtliche Durchsetzung von Ansprüchen oder die Abwehr von Inanspruchnahmen. Er ist zudem ständiger Referent zu immobilienrechtlichen Themen.

## Stefan Heimansberg

ist seit mehr als 25 Jahren als Immobilienmakler aktiv und agiert nebenberuflich als Fotograf. Darüber hinaus ist er langjähriger Trainer und Dozent in der Immobilienwirtschaft.

## Micha Heimbucher

studierte bis 2002 in Wuppertal Bauingenieurwesen. Nach dem Studium sammelte er in verschiedenen wohnungswirtschaftlichen Unternehmen wertvolle Erfahrungen als Projektleiter und Teamleiter. Seit 2018 ist er Technischer Vorstand einer Wohnungsbaugenossenschaft.

## Jörg Hellmann

ist seit 2005 beim Verband der Wohnungswirtschaft in der Steuerabteilung beschäftigt. Hierbei berät er Wohnungsunternehmen in sämtlichen Rechtsformen in steuerlichen Angelegenheiten. Seit 2021 ist er Abteilungsleiter der Steuerabteilung des Verbandes.

## Oliver Helms

Der Bauingenieur (TU) berät seit 2001 die Wohnungswirtschaft bundesweit im strategischen Immobilienmanagement (techn. /kaufm. Portfolio- u. Energieanalysen, Verkehrssicherung). Seit 2014 ist er Geschäftsführer der iwB immobilienwirtschaftlichen Beratung GmbH, Referent auf Fachtagungen und EBZ-Dozent.

## Sven Hennemann

ist Geschäftsführer der Contio GmbH. Er unterstützt Energieversorger, kommunale und produzierende Unternehmen in Transformationsprozessen. Dabei setzt er auf Prozessoptimierung, Strukturverbesserung und agile Methoden zur Förderung der Zusammenarbeit.

## Matthias Herter

ist Diplom-Ökonom, seit 2009 Geschäftsführer der meravis Immobiliengruppe und seit 2011 deren Vorsitzender der Geschäftsführung. Seit 2018 ist er CEO und Initiator der Spiri.Bo GmbH (Digitale Dienstleistungen für die WoWi).

## Nils Hillemann

ist Immobilienfachwirt und seit über 10 Jahren in der Immobilienbranche tätig. Zudem arbeitet er bei der ISS Communication Services GmbH als Leiter Corporate Real Estate/Head of Corporate Real Estate. In seiner Rolle setzt er New-Work-Konzepte um und optimiert Standorte in Bezug auf Nutzerfreundlichkeit und Nachhaltigkeit. An der EBZ Akademie ist er nun seit dem Jahr 2022 als freier Dozent tätig.

## Marina Hoffmeister

Referentin für Wohnraumförderung, Sicherung der Zweckbestimmung von Förderwohnungen, Einkommensermittlung, Bürgschaften, Referat IV.2 des Ministeriums für Bauen, Wohnen, Stadtentwicklung und Verkehr des Landes NRW.

## Horst Irmeler

ist bauvorlageberechtigter Ingenieur, EU-zertifizierter Sachverständiger und Baubiologe sowie Geschäftsführer der A und I GmbH in Krefeld. Sein Dozentenschwerpunkt bei der EBZ Akademie liegt im Bereich immobilientechnischer Themen wie Bauschäden, Verkehrssicherungspflichten und Sanierungsmaßnahmen.

## Nicolas Jacobi

Der Gründer und Geschäftsführer der Immomio GmbH ist ein führender Experte der Digitalisierung in der Immobilienwirtschaft. Er war Mitinitiator der gpti – German Platform for Technology and Innovation und ist Aufsichtsrat bei der immobilie1 AG. Als ehemaliger Hockey-Nationalspieler gewann er Olympia-Gold und -Bronze.

## Nicole Jekel

Nach 20 Jahren bei der Siemens AG ist sie seit 2008 Professorin für Controlling. Sie hat sich profundes Praxiswissen in der Wohnungswirt-

# Glossar

schaft, Projektierung und auf Baustellen aufgebaut. Sie forscht zum Performance Management, insbesondere zu Nachhaltigkeitsaspekten Ökonomie, Ökologie und Soziales.

## Armin Just

ist ausgebildeter Bauingenieur und lehrt als Professor an der EBZ Business School Bautechnik und Baukonstruktion. Er verfügt über langjährige Erfahrung in Baustofftechnologie, Bauphysik sowie nachhaltiges Bauen. Er arbeitet als Gutachter im Bereich der Bauschadensanalysen und Instandsetzungskonzepte.

## Jasmin Kampmann

ist Diplom-Sachverständige für die Bewertung von Grundstücken, Mieten und Pachten (DIA) und Spezialistin für Immobilienbewertung. Sie ist Verwalterin und Geschäftsführerin eines Sachverständigenbüros. Aufgrund ihrer Erfahrung als Maklerin ist sie zudem als Trainerin für Immobilienvertrieb im Einsatz.

## Norman Kaul

ist im Bereich Bau und Facility Management tätig. Hierbei verantwortete er zuletzt als Teil der Geschäftsleitung eines Dienstleisters im Laufe der Jahre den Betrieb von unterschiedlichen Liegenschaften. Herr Kaul hat sich im Jahr 2017 als Selbstständiger der reinen Trainer- und Beratertätigkeiten angenommen.

## Lisa-Marie Keller

ist Immobilienfachwirtin sowie Fachverwalterin für Wohnungseigentum (IHK/EBZ). Seit 2015 ist sie in der Immobilienwirtschaft tätig und seit 2017 mit der Wohnungseigentumsverwaltung verbunden. Ihr Schwerpunkt als Dozentin an der EBZ Akademie in Bochum liegt in der praktischen WEG-Verwaltung.

## Sven Kersten

Der studierte Bauingenieur Dipl.-Ing. Sven Kersten ist ein erfahrener Wärmepumpenexperte. Er ist Regional Manager DACH bei NIBE Climate Solutions und leitete zuvor den Wärmepumpen-Marktplatz NRW bei der EnergieAgentur.NRW.

## Christian Kesselring

begann seine Karriere in der Wohnungswirtschaft. Der gelernte Immobilienkaufmann, Dipl.-Betriebswirt und Master Real Estate Management ist stellv. Leiter der EBZ Akademie. Er moderiert und referiert bei verschiedenen Fachveranstaltungen und ist beim Immobilienkaufmann als Dozent tätig. Des Weiteren ist er Aufsichtsratsmitglied beim GWV Gemeinnütziger Wohnungsverein zu Bochum eG. Außerdem ist er Mitglied des IHK Prüfungsausschusses Geprüfter Immobilienfachwirt (IHK).

## Heinrich Kleine-Arndt

ist Rechtsanwalt, Immobilienkaufmann und Justiziar a.D. beim vdw Verband der Wohnungs- und Immobilienwirtschaft Niedersachsen Bremen e.V. Er ist Dozent mit den Schwerpunkten betriebswirtschaftliche und rechtliche Grundlagen für die Tätigkeit von Aufsichtsratsmitgliedern und das Genossenschaftsrecht.

## Gudrun Kleiner

ist sowohl Juristin als auch Immobilienmaklerin. Ihr Spezialgebiet als Trainerin ist das Immobilien- und Maklerrecht. Als ehemalige Geschäftsführerin eines Haus- und Grundbesitzer-

eins in Süddeutschland ist sie mit sämtlichen Fragestellungen rund um Immobilien und Eigentum bestens vertraut.

## Jobst Klien

ist seit 2014 Inhaber KLIEN KONSULTation und seit 2016 Partner der Campus-EW GmbH. Seine Themenschwerpunkte sind unter anderem Energiedienstleistungen, Energieeffizienz, erneuerbare Energien und Betriebsorganisation im Unternehmen sowie Veränderungsprozesse, Post Merger Integration.

## Christian Knibbe

war bisher u.a. tätig als Entwickler wohnbegleitender Dienstleistungen, Teamleiter in der Vermietung und als Bereichsleiter in der Wohnungsbewirtschaftung. Seit rd. 5 Jahren ist er Vorstandsmitglied des Gemeinnützigen Wohnungsvereins zu Bochum eG (GWV).

## Andreas Knoch

verfügt über mehr als 25 Jahre praktische Erfahrung im Finanz- und Rechnungswesen. Das interne und externe Rechnungswesen ist Andreas Knoch gleichermaßen vertraut wie die Finanzierung von Wohnungsunternehmen. Derzeit verantwortet Andreas Knoch den Bereich Finanz- und Rechnungswesen bei der BGG-Mannheimer Wohnungsbaugesellschaft mbH, einem großen kommunalen Wohnungsunternehmen mit Konzernstruktur.

## Mark Oliver Könemund

ist seit über 25 Jahren im Bereich Prüfung und Beratung beim Verband der Wohnungs- und Immobilienwirtschaft in Niedersachsen und Bremen e.V. tätig. Dabei hat er auch in der Entwicklung von verschiedenen wohnungswirtschaftlichen Planungstools und in der laufenden Begleitung betriebswirtschaftlicher, branchenbezogener Beratungsprojekte mitgewirkt. Seine Schwerpunkte als Berater sind Risikomanagementinstrumente, Nachhaltigkeitsberichterstattung, CO<sub>2</sub>-Bilanzen und Compliance Management in Wohnungsunternehmen.

## Josef Kraus

ist Professor für Facility Management an der BHT Berliner Hochschule für Technik, verantwortlich für Verkehrssicherheit, Betreiberverantwortung und Arbeitssicherheit im FM. 2005 Mitgründer der Qualitätsgemeinschaft Verkehrssicherung, Geschäftsführer der QVS GmbH und Berater.

## Alexander Krawczyk

ist seit 2022 bei der Hagener Gemeinnützige Wohnungs GmbH als Geschäftsführer tätig und hat davor 18 Jahre bei der Unnaer Kreis-Bau- und Siedlungsgesellschaft mbH zuletzt als Prokurist gearbeitet. Aufgrund seiner langjährigen Berufserfahrung kennt er sich nicht nur mit Finanzen und Steuern aus, sondern auch mit Immobilienwirtschaft, Führung und Management.

## Andrea Krisemendt

ist Wirtschaftspsychologin und Expertin für Selbstlernkompetenzen, Change Management und Wissensmanagement und leitet in der EBZ Akademie den Bereich Learning & Development.



# Dozenten

## Daniela Kuhl

ist als freiberufliche Dozentin mit den Schwerpunkten „Betriebliches Rechnungswesen“, „Angewandte Betriebswirtschaftslehre“ und „Training für Führungskräfte“ bei Bildungseinrichtungen und Unternehmen tätig. Fundierte Fach- und Methodenkompetenz mit erfolgreicher Wissensvermittlung runden das Profil ab.

## Sylvia Kupers

verfügt über langjährige Führungserfahrung im Immobilienmanagement. Als Sprachwissenschaftlerin, Coach und Mediatorin widmet sie sich der Stärkung überfachlicher Kernkompetenzen. Ihr Ansatz: Gute Kommunikation und der souveräne Umgang mit Konflikten ermöglichen eine erfolgreiche Zusammenarbeit.

## Paul Lebutsch

ist bei der LEG Immobilien SE im Bereich Sustainability ESG tätig und verantwortlich für die Umsetzung und Weiterentwicklung von Maßnahmen im Bereich Mieteraktivierung („Nudging“) als Teil der Dekarbonisierungsstrategie der LEG. Weitere Schwerpunkte seiner Tätigkeit liegen im Bereich der technisch-ökonomischen sowie strategischen Bewertung von Emissions-effizienzmaßnahmen und der Erfassung von THG-Emissionen.

## Thomas Lichter

beschäftigt sich seit fast dreißig Jahren mit dem Thema Energieberatung. Er hat jahrzehntelang in internationalen Unternehmen Projekte hinsichtlich der Energieoptimierung in großen Gebäuden und in der Industrie geleitet. Seit 2019 ist er Inhaber der Energieberatung TOM Energy Concepts und berät Kunden aus den Bereichen Immobilien, Industrie und Gewerbe. Er ist ebenfalls als Referent für das Deutsche Energieberater-Netzwerk e.V. tätig.

## Uwe Linke

verfügt über einen breiten Erfahrungsschatz in der Nutzung agiler Werkzeuge für die Entwicklung von Innovationen in operativen und strategischen Handlungsfeldern. Für die Immobilienbranche ist er seit 2005 tätig. Der Transfer der Workshop-Inhalte in den beruflichen Alltag der Teilnehmenden steht bei ihm im Fokus. Storytelling und Visualisierungen machen seine Workshops zu einem kurzweiligen und inspirierenden Erlebnis.

## Marcel Linnemann

ist seit mehreren Jahren in verschiedenen Positionen der Energiewirtschaft tätig und verantwortet aktuell bei einem Dienstleister in der Energiewirtschaft die Themenbereiche Innovation und Grundsatzfragen Energiewirtschaft. Daneben ist er als mehrfacher Buchautor und Blogger zu diversen Themen der Branche tätig. Gestützt wird seine Erfahrung durch eine Vielzahl an Weiterbildungen.

## Lars Lippelt

begann 2010 mit einem dualen Studium am EBZ die Karriere in der Wohnungs- und Immobilienwirtschaft und ist seit 2019 Geschäftsführer der KHW Kommunale Haus und Wohnen GmbH in Rheda-Wiedenbrück. Er ist Chartered Surveyor und Professional Member of the Royal Institution of Chartered Surveyors (MRICS) London. Neben seiner Dozententätigkeit ist Lars Lippelt zudem Mitglied in mehreren Prüfungsausschüssen der IHK.

## Eva-Maria Mackémull

ist Diplom-Volkswirtin und agiert seit vielen Jahren als Interimsmanagerin und Expertin für das betriebswirtschaftliche Management von Property-, Asset- und Investmentmanagementunternehmen. Sie ist zudem Mitglied in Prüfungsausschüssen für Immobilienkaufleute und -fachwirte und langjährige Trainerin.

## Marco Maisel

seit Kindesbeinen zwischen Bau, Projektmanagement und Immobilienentwicklung unterwegs, ist er nun seit 2024 Vertriebsleiter bei termios. Schwerpunkt seiner Tätigkeit ist neben dem Aufbau des Vertriebsnetzwerkes, das Business Development, Brand Building bis hin zum Marketing. Ebenso sind die Anpassungen an neue Gesetzeslagen, aktive Verbesserungen des Produktes durch Kundenfeedback im Fokus seiner Tätigkeit.

## Dana Marquardt

ist seit über 10 Jahren in der Aufzugsbranche, davon viele Jahre bei einem der großen Aufzugskonzerne im Servicebereich als Key-Account für die Immobilienwirtschaft verantwortlich und im weiteren Verlauf in der Führung des Key-Account-Service deutschlandweit. Mit ihrer Expertise im Service für Aufzugsanlagen ist sie seit 2021 bei Hundt Consult bundesweit verantwortlich für das Liftmanagement und die Bestandskundenbetreuung.

## Annett Martin

ist Diplom-Sozialpädagogin, Coach und zertifizierte Mediatorin und seit mehr als 15 Jahren in der Wohnungswirtschaft tätig. Die Schwerpunkte ihrer Arbeit sind Konzepte und Strukturen für eine gelingende Nachbarschaft zu entwickeln und umzusetzen. Sie unterstützt die Quartiersarbeit darin, Netzwerke aufzubauen und zu strukturieren sowie die Arbeit mit Ehrenamtlichen zu stärken und zu begleiten. Frau Martin hat das Projekt „Schichten für gute Nachbarschaft“ entwickelt.

## Christiane Meinicke

verfügt als langjährige Trainerin in einem international agierenden Konzern über umfassende Kompetenzen in der Weiterentwicklung von Mitarbeitern sowie Fach- und Führungskräften mit dem Blick auf Kommunikation und den Umgang mit Konflikten sowohl im nationalen als auch im internationalen Kontext.

## Dennis Metz

basierend auf seiner Promotion über den vorausschauenden Betrieb von Energieanlagen hat Dennis Metz im Jahr 2018 die othermo GmbH gegründet. Seitdem verfolgt er das Ziel, durch eine optimale Parametrierung und intelligente Steuerung den Energieverbrauch und die CO<sub>2</sub>-Emissionen von Heizungsanlagen und Energiezentralen zu reduzieren.

## Michaela Meyer

ist seit über 20 Jahren als Planerin und Energieberaterin bei der Joseph-Stiftung in Bamberg tätig und leitet dort den Bereich Bestandsentwicklung. Sie berät verschiedene kirchliche Träger in den Themenbereichen Energie und Gebäudeentwicklung und plant und steuert energetische Modernisierungen bis hin zum zertifizierten Passivhaus.

## Goetz Michaelis

ist Fachanwalt für Baurecht und Architektenrecht sowie Schlichter und Schiedsrichter für Baustreitigkeiten; Lehrbeauftragter und Referent für privates Baurecht und Architektenrecht; Mitglied im Deutschen Baugerichtstag und in der Arbeitsgemeinschaft Baurecht und Immobilienrecht im Deutschen Anwaltsverein sowie Autor und Rezensent baurechtlicher Fachbücher und Fachzeitschriften. Er ist seit über 25 Jahren bundesweit ausschließlich in den Bereichen Architektenrecht, privates

# Glossar

Baurecht, Vergaberecht, Bauträgerrecht und Projektsteuerungsrecht tätig und vertritt Unternehmen, Investoren, Architekten und Ingenieure.

## Jürgen F. J. Mintgens

ist Fachanwalt für Bau- und Architektenrecht und Partner der auf Bau- und Immobilienrecht spezialisierten Kanzlei GTW mit Niederlassungen in Düsseldorf und Krefeld. Er berät Architekten, Bauunternehmen, Bau-träger, öffentliche Auftraggeber und andere am Bau Beteiligte in allen Rechtsfragen, die das private Bau- und Architektenrecht betreffen. Daneben ist er Lehrbeauftragter der TH Köln, Dozent der Universität Wuppertal und für einige Seminarveranstalter auch lehrend tätig.

## Valbona Möhren

ist seit 10 Jahren in der Wohnungswirtschaft tätig und leitet die Unternehmensbereiche Personal-/Unternehmensentwicklung sowie Unternehmenskommunikation bei der Rheinwohnungsbau GmbH in Düsseldorf. Derzeit absolviert Sie nebenberuflich einen Masterstudiengang im Bereich der Wirtschaftspsychologie und ist Dozentin für Personalentwicklung bei der EBZ Akademie in Bochum.

## Benjamin Moskwa

ist Spezialist für den Vertrieb von Finanzierungsdarlehen und Immobilien im S-Verbund der Sparkassen. Als ausgebildeter Verkaufstrainer und Vertriebscoach betreut er Kommunikationstrainings für den Immobilienvertrieb.

## Sebastian Müller

Nach seinem erfolgreichen Master Abschluss in der Immobilienprojektentwicklung an der EBZ Business School, ist er dem EBZ treu geblieben und ist nun hier als Dozent tätig. Seine Schwerpunkte liegen in den Fachgebieten Bauen, Technik und Vermietung. Er arbeitet seit 2012 in der Bau- und Immobilienbranche. Seit 2021 arbeitet er hauptberuflich bei der Deka Immobilien Investment GmbH als technischer Assetmanager.

## Ulrich Nack

ist Professor für Immobilienmanagement, insbesondere Management gewerblicher Immobilien an der EBZ Business School. Des Weiteren ist er auch Geschäftsführer der FOM Invest.

## Jochen Neumann

war nach seinem Studium der Rechtswissenschaften einige Jahre Rechtsanwalt und Fachanwalt für Miet- und Wohnungseigentumsrecht - zuletzt als Assoziierter Partner bei Kappellmann & Partner. Neben seiner aktuellen Tätigkeit als Richter am Landgerichtsbezirk Aachen ist er seit 2018 Lehrbeauftragter für Immobilienwirtschaftsrecht an der Fachhochschule Aachen. Schwerpunkt seiner Seminare und Vorträge für Kaufleute in der Immobilienwirtschaft ist das Mietrecht.

## Dietmar Neumann

ist ein erfahrener Dozent mit Schwerpunkt auf den Themen WEG- und Hausverwaltungen. Er verfügt über umfangreiche Berufserfahrung in dem Bereich und bringt seine Expertise in Beratung und Weiterbildung ein. Zudem ist er Mitglied im IHK Prüfungsausschuss zum Immobilienfachwirt und zertifiziertem Verwalter der IHK Berlin.

## Dirk Niehaus

ist seit über 30 Jahren selbständig im Bauwesen mit Schwerpunkt Projektierung von Bauprojekten nach ökologischen Ge-

sichtspunkten tätig. Er hat ein Büro für Bauphysik, begleitet bauaufsichtliche Zulassungen von Baustoffen sowie erforscht und entwickelt Baustoffe aus nachwachsenden Rohstoffen.

## Elke Nippold-Rothes

ist als Beraterin, Trainerin und Executivecoach seit 2016 bei der EBZ Akademie tätig. Sie ist eine der führenden Leadership-Expertinnen unserer Branche. Ihr Beratungsansatz ist systemisch, ihre Grundhaltung humanistisch und ihre Lösungsansätze leistungsorientiert.

## Thomas Nowakowski

ist gelernter Bankkaufmann und Prüfungsleiter beim VdW Rheinland Westfalen e.V. Seine Tätigkeitsschwerpunkte sind Jahresabschlussprüfungen von Wohnungsunternehmen sowie die Bewertung von Immobilien als Sachverständiger. Zuvor war er unter anderem in mehreren Wirtschaftsprüfungsgesellschaften tätig.

## Saskia Ollhoff

Als Steuerreferentin in der Wohnungswirtschaft ist sie für umsatzsteuerliche Brennpunkte im Immobilienbereich verantwortlich. Mit einem Master in Steuerrecht und ihrer Erfahrung als Diplom-Finanzwirtin verknüpft sie fundierte Theorie mit praxisnahen Ansätzen.

## Kamil Orschulka

ist gelernter Bankkaufmann mit langjähriger Berufserfahrung als Bankmakler im Immobiliengeschäft in Nordrhein-Westfalen. Mit der Arbeit als Makler und Dozent fand er seine große Leidenschaft. Er ist zudem Diplom-Sachverständiger für die Bewertung von bebauten und unbebauten Grundstücken und Bachelor of Arts in Wirtschaftswissenschaften. Seine Schwerpunkte als Dozent an der EBZ Akademie liegen seit vielen Jahren im den Bereichen Kommunikation, Immobilieneinkauf- und Verkauf, Maklerrecht und Bewertung.

## Alexander Ottmann

ist seit vielen Jahren als Berater und Trainer tätig. Er ist Geschäftsführer einer Unternehmensberatung. Seine Themenschwerpunkte sind Seminare bei Energieversorgern und Stadtwerken u. a. in den Bereichen Betriebs- und Energiewirtschaft.

## Michael Pannen

Steuerberater beim VdW Rheinland Westfalen e.V. Zuvor Professor für Allgemeine Betriebswirtschaftslehre, insbesondere Rechnungswesen, Steuern und Wirtschaftsprüfung, an der EBZ Business School in Bochum.

## Karsten Prote

ist Fachanwalt für Bau- und Architektenrecht und als Lehrbeauftragter an der TU Dortmund für Bau- und Architektenrecht tätig. Er ist seit langen Jahren ebenso im EBZ als Referent in unterschiedlichen Bildungsformaten im Einsatz.

## Torsten Pyzalski

ist als Trainer für Marketingthemen mit authentischem Know-how und Fachwissen aus mehr als 15 Jahren Erfahrung im Mar-

# Dozenten

keting in verschiedenen Leitungspositionen in der Wirtschaft tätig. Er kennt die Immobilienbranche und sammelte Erfahrungen als Immobilienberater bei Engel & Völkers.

## Sebastian Raape

ist Notar und Fachanwalt für Miet-, Wohnungseigentums- und Arbeitsrecht, spezialisiert auf Gewerberaummietrecht. Er berät und vertritt Immobilienkonzerne und Property Manager bundesweit in Prozessen und Schiedsverfahren, um ihre Interessen effizient durchzusetzen.

## Arne Rajchowski

ist Wirtschaftsinformatiker und leitet die Geschäftsstelle des DigiWoh Kompetenzzentrums Digitalisierung Wohnungswirtschaft. Zusätzlich arbeitet er für den GdW Bundesverband deutscher Wohnungs- und Immobilienunternehmen e.V. in einem Forschungsprojekt zur Anwendung von Methoden der KI. Er ist Design-Thinking-Coach und betrachtet die Digitalisierung unabhängig von konkreten IT-Lösungen als Transformationsaufgabe für die gesamte Branche.

## Elias Rayani

verfügt über 17 Jahre Erfahrung in der Immobilienwirtschaft und ist Immobilienfachwirt, Immobilienökonom sowie zertifizierter Trainer (IHK) und Business Coach (IHK). Er ist Prüfer im Prüfungsausschuss der IHK und bringt zusätzlich Expertise als Notfallsanitäter sowie aus seinem Studium der Wirtschaftspsychologie mit. Als Resilienz-Trainer unterstützt er Führungskräfte dabei, ihre Teams auch in herausfordernden Zeiten erfolgreich und motivierend zu leiten.

## Jörg Reimann

ist gelernter Industriekaufmann. Er berät Unternehmen bei der Optimierung von Büroprozessen und verfügt über langjährige Erfahrungen in der Schulung zu Themen des digitalen Arbeitens. Sein Schwerpunkt ist eine bessere Selbst- und Teamorganisation durch den schlanken Einsatz mit MS365-Produkten.

## Andre Reisig

ist seit 2015 als Projektentwickler in der Wohnungswirtschaft tätig. Nach seiner langjährigen Tätigkeit als Architekt und in der Projektsteuerung, hat er den kaufmännischen Teil der Immobilienbranche durch den Abschluss des Immobilienökonomens an der IREBS in Eltville ergänzt. Abgerundet wird seine generalistische Ausbildung durch den zertifizierten Fachplaner Brandschutz und den Immobilienbewerter der IFS.

## Christian Rinner

ist seit 2021 bei der Allianz Handwerker Services GmbH als Regionalleiter Immobilienwirtschaft Süd & Süd-West tätig. Christian Rinner ist Diplom-Ingenieur und langjähriger technischer Property Manager und hat zuletzt als Leiter des Projektmanagements bei der DBM Deutschland GmbH & Co. KG gearbeitet.

## Patrick Rohden

ist Leiter des Liegenschaftsmanagements bei der Stadt Wetter.

Zudem absolvierte er den Immobilienökonom (VWA), Dipl. Betriebswirt (VWA) und den Bachelor of Arts – Wirtschaft und Management.

## Nazife Sarcan

ist Expertin für Change-, Culture- und Diversity-Management. Sie beschäftigt sich seit 20 Jahren mit dem Thema Diversity sowie Personal- und Organisationsentwicklung. Ihre Schwerpunkte sind Interkulturalität, Gender/geschlechtliche Vielfalt, soziale Herkunft und Alter. Nach ihrem Studium der internationalen Wirtschaftswissenschaften arbeitete sie 12 Jahre in unterschiedlichen Branchen. Seit 2016 ist sie als freiberufliche Diversity-Trainerin und Beraterin tätig. Sie unterstützt Unternehmen, Kommunen und Non-Profit-Organisationen in der erfolgreichen Umsetzung von Diversity Management und Interkulturalität.

## Hans-Werner Schäfer

Nach der Meisterausbildung sowie dem Studium zum Betriebswirt seit 2004 als Fachdozent in den Bereichen der technischen Immobilienwirtschaft (Haus- und Gebäudetechnik) als auch Betriebswirtschaft mit ReWe, Finanz u. Controlling sowie Projektmanagement und Unternehmensführung tätig. Zum weiteren Tätigkeitsprofil gehört die Ausbildung von Meistern aus verschiedenen Gewerken als auch der Bereich der Wirtschaftsfachwirte.

## Holger Schewe

ist geschäftsführender Gesellschafter der GPG Immobilien GmbH in Hannover. Er ist seit über 20 Jahren Trainer der Immobilienwirtschaft, insbesondere für angehende Immobilienkaufleute und Immobilienfachwirte. Darüber hinaus ist er als gelernter Bilanzbuchhalter langjähriger aktiver Trainer für alle Bereiche des Rechnungswesens und Controlling in verschiedenen Fachrichtungen und Fortbildungsstufen.

## Philipp Schmidt

berät Organisationen seit 2008 zu den Themen Digitale Transformation, Personalmanagement, Leadership, Business Development und Nachhaltigkeitsmanagement. Des Weiteren ist er seit 2011 als Hochschuldozent, Trainer und Coach tätig. Er sieht im Einsatz von Künstlicher Intelligenz in Unternehmensprozessen vor allem die Chancen für die Organisationen.

## Constanze Schmidt

ist am Wuppertal Institut Wissenschaftliche Referentin für die Strategische Themenfeldentwicklung Klimaanpassung. Zuvor war sie Forschungsprojektkoordinatorin (Uni Wuppertal) und führte eine von der VW-Stiftung geförderte mehrteilige, internationale Wissenschaftsreihe zum Thema Klimaanpassung in Wald, Stadt und Gewässer durch.

## Hanno Schmidt

ist in zwei Welten zu Hause: im digitalen Marketing seit 2005 und in der Wohnungswirtschaft seit 2013. Er weiß, wie Google, Facebook und Instagram funktionieren – und bricht dieses Wissen ganz konkret auf die Bedürfnisse von Wohnungsunternehmen herunter. Als Inhaber der Agentur haushoch-digital nutzt er sein Wissen tagtäglich für eine wachsende Zahl an Wohnungsunternehmen deutschlandweit.

R

I

S

# Glossar

## Bernd Schnabel

ist Gründer und Geschäftsführer der Campus-EW GmbH. Mit seinem Netzwerk führt er Weiterbildungen zu energiewirtschaftlichen Themen durch. Schwerpunkt sind Energiewirtschaft, Energieeffizienz, Energiedienstleistungen und die Neupositionierung von Unternehmen im Rahmen der Energie- und Wärmewende.

## Dominic Schreiber

ist Betriebsfachwirt, Geschäftsführer, Bankkaufmann und langjähriger Ausbilder sowie als Dozent und Berater in der Immobilienwirtschaft tätig. Zudem ist Herr Schreiber Mitglied im IHK-Prüfungsausschuss zum zertifizierten Verwalter.

## Suntje Schreurs

ist Dipl.-Betriebswirtin und Immobilienökonomin und verfügt über mehr als 30 Jahre Berufserfahrung im Asset-, Portfolio- und Fondsmanagement. Sie war in leitender Position für verschiedene internationale Immobilienunternehmen tätig, bevor sie sich als Dozentin und Beraterin selbständig machte.

## Timo Schubert

ist Geschäftsführer der Grieseler GmbH und in den Bereichen Sicherheit und Gesundheitsschutzkoordination, Verkehrssicherheitsprüfung, Schadstoffe, Schäden an Gebäuden und Brandschutz tätig. Seine Zertifizierungen für „Schäden an Gebäuden (TÜV)“ und „Brandschutzsachverständiger (TÜV)“ sowie Brandschutzbeauftragter vervollständigen das Profil. Er ist seit mehreren Jahren in der Wohnungswirtschaft tätig.

## Holger Schunk

ist seit 2008 Geschäftsführer der SCHUNK Bau-Consult GmbH. Seit 2015 ist er als freier Dozent tätig. Seine Themenschwerpunkte sind unter anderem energieeffizientes Planen im Neubau und Sanierung, Energiebilanzierung für Nichtwohngebäude aller Größen und Gebäudetypen, nachhaltiges Planen und Bauen.

## Bernd Schweibenz

ist Partner bei der PMS – Beratende Ingenieure im Baubetrieb – Partnerschaft mbB. Er lehrt an der Fachhochschule Potsdam Baubetrieb und Baumanagement und hat umfangreiche Erfahrung als Beratender Ingenieur in der baubetriebswirtschaftlichen Beratung, bei baubetrieblichen Gutachten sowie berufsbegleitenden Schulungen und Seminaren. In seinen Trainings fließen die Erfahrungen aus seinen früheren Tätigkeiten bei einem großen Baukonzern und bei der öffentlichen Hand mit ein.

## Christian Seip

ist Betriebswirt der Wohnungswirtschaft und Kaufmann der Grundstücks- und Wohnungswirtschaft. Seit über 35 Jahren hat er verschiedene Managementpositionen in der Immobilienwirtschaft inne und ist seit 1992 auch freiberuflich in Themenfeldern rund um die Immobilie als Dozent und Coach tätig. Als Sachverständiger für Immobilienbewertungen ist er seit 2005 im Einsatz. Weiterhin ist er Vorsitzender des Prüfungsausschusses Immobilienfachwirt/in bei der IHK Bochum.

## Bianca Skottki

ist zertifizierte Trainerin und Teamleitung Learning & Development der EBZ Akademie. Neben der Expertise mit modernen digitalen Lernangeboten, kann sie ihre Erfahrungen in der Wohnungs- und Immobilienwirtschaft in der Konzeption und Moderation unterschiedlicher Veranstaltungsformate einfließen lassen.

## Magdalena Strasburger

ist seit einer Dekade in der Energiewirtschaft tätig und hat sich dabei immer auf neue Technologien fokussiert. Mit ihrem Unternehmen bildet sie die Schnittstelle zwischen der Energie- und Wohnungswirtschaft und berät beide Parteien in den sich überschneidenden Gebieten.

## Markus Tami

arbeitet seit 1996 als freiberuflicher Dozent und ist seit 2012 als Autor für die Immobilienwirtschaft und als Berater für Maklerunternehmen tätig. Am EBZ bereitet er vor allem angehende Immobilienkaufleute und Immobilienfachwirte durch seine Prüfungstrainings auf die Anforderungen der EBZ- und IHK-Prüfung vor. Seine Schwerpunkte liegen in den Fachgebieten Immobilienrecht, Immobilienverwaltung und Personalmanagement.

## Tobias Thiele

verfügt über langjährige Erfahrung als Architekt in der Wohnungswirtschaft. Als erfahrener Fachtrainer vermittelt er in seinen Trainings verschiedene technische Themen rund um die Bestandsimmobilie.

## Christian Thomas

verfügt über 20 Jahre praktische Erfahrung in der Wohnungswirtschaft. Als zertifizierter Trainer, Berater und Coach unterstützt er Wohnungsunternehmen in Entwicklungs- und Veränderungsprozessen. Zusätzlich fungiert Christian Thomas in der Rolle des Mediators im Auftrag für Wohnungsunternehmen.

## Burkhard Touché

ist Dipl.-Volkswirt und zertifizierter Fachtrainer und Fördermittelberater. Er war von 1998–2022 bei der KfW im Bereich der inländischen Förderung tätig und leitete dort auch die KfW Akademie für inländische Förderung der KfW. Seit vielen Jahren schult er schwerpunktmäßig zu den Fördermitteln für die Immobilienwirtschaft.

## Matthias Voigt

ist als Rechtsanwalt und Fachanwalt für Miet- und Wohnungseigentumsrecht deutschlandweit tätig. Seine Schwerpunkte als Dozent an der EBZ Akademie liegen im Bereich Mietrecht, Immobilien, Maklerrecht und dem Forderungsmanagement sowie der Schnittstelle zwischen Immobilien- und Erbrecht.

## Ronja Weber

Nachdem sie 2008 am Europäischen Bildungszentrum (EBZ) ihre Ausbildung zur Immobilienkauffrau abgeschlossen hatte, führte ihr wachsendes Interesse an der Immobilienbranche, insbesondere an der Wohnungswirtschaft, sie an die FH Münster. Dort erwarb sie ihren Bachelor im Fachbereich Architektur. 2019 schloss sie ihr Masterstudium an der Technischen Universität

S

I

W



# Dozenten

Dortmund im Bereich Bauprozessmanagement und Immobilienwirtschaft ab. Seitdem ist sie im Bauprojektmanagement der LEG Wohnen NRW tätig. Durch ihre fundierte Ausbildung und umfangreiche Praxiserfahrung vereint sie technisches Fachwissen mit einem ausgeprägten wirtschaftlichen Verständnis. Sie hat sich als Expertin in der Planung, Steuerung und Optimierung von Bauprozessen etabliert.

## Michael Weigold

ist Architekt, M.A. im Fach Erwachsenenbildung, 25 Jahre im Bereich Bauleitung und Projektsteuerung tätig (überwiegend für öffentliche Baumaßnahmen), freiberuflicher Dozent, u.a. im Ausbildungsgang „Staatlich gepr. Bautechniker/in“ sowie freier Mitarbeiter in verschiedenen Planungsbüros.

## Thorsten Wenning

ist Fachanwalt für Miet- und Wohnungseigentumsrecht sowie für Bau- und Architektenrecht bei der Rechtsanwaltskanzlei GTW in Krefeld.

## Brigitte Wiblishauser

leitet den Bereich Organisation & Prozesse mit Schwerpunkt auf die technische Bewirtschaftung bei der iwv Immobilienwirtschaftliche Beratung GmbH. Sie unterstützt bei Nachhaltigkeitsstrategien und ESG-Berichterstattung. Dabei versteht sie sich als „Ermöglicherin“, die Menschen einbindet und die Organisation gemeinsam mit ihnen voranbringt.

## David Patrick Wilde

ist seit 15 Jahren Vorstand der Hattinger Wohnungsgenossenschaft hwg eG und seit 2023 wissenschaftlicher Leiter des neu gegründeten Instituts für wohnungsgenossenschaftliche Zukunftsfragen eG21 an der EBZ Business School.

## Christina Wohlgemuth

ist seit 2014 Rechtsanwältin in der Kanzlei NÜMANN + SIEBERT in Karlsruhe und berät schwerpunktmäßig im Bereich Erneuerbare Energien. Sie berät insbesondere zu konkreten PV-Lösungen vor Ort in Mehrpersonenkonstellationen sowie deren vertraglicher Umsetzung.

## Janina Wrobel

ist M.Sc. in Immobilienmanagement mit über zehn Jahren Branchen-Erfahrung und leitet seit 2022 den Bereich der iwv Immobilienwirtschaftliche Beratung GmbH. Sie unterstützt die Wohnungswirtschaft bei Investitionen und Bestandsanalysen und ist als Dozentin für Führungskräfte an IHK, EBZ und Verbänden tätig.

## Reinhard Zingler

war als Vorstand der Joseph-Stiftung für Projektentwicklung und Realisierung von Bauvorhaben verantwortlich. Daneben war ihm immer auch das wohnungspolitische Engagement im VdW Bayern und im GdW Bundesverband deutscher Wohnungs- und Immobilienunternehmen wichtig. Mit der Stellplatzproblematik ist er weiterhin bei der Entwicklung von Wohnprojekten für einen privaten Investor konfrontiert.

W

I

Z

Notes

Notes

Notes

# Impressum

## Herausgeber

EBZ – Europäisches Bildungszentrum  
der Wohnungs- und Immobilienwirtschaft  
Springorumallee 20 // 44795 Bochum

## Vorstand

Klaus Leuchtmann (Vorsitzender)  
Marvin Feuchthofen FRICS (stv. Vorsitzender)  
Sybille Wegerich (nat. Vorstand)  
Dirk Miklikowski (nat. Vorstand)

## Geschäftsführung EBZ Business School GmbH

Klaus Leuchtmann  
Daria Gabrysch

## Leitung EBZ Akademie

Rüdiger Grebe  
Bianca Skottki  
Andrea Krisemendt  
David Fuchs

## Geschäftsführung InWIS GmbH

Prof. Torsten Bölting  
Marvin Feuchthofen FRICS

## Leitung EBZ Berufskolleg

OStD i.E. Dr. phil. Christoph Winkler (Schulleiter)  
StD i.E. Ines Leistenschneider (stv. Schulleiterin)

## Geschäftsführung EBZ Service GmbH

Marvin Feuchthofen FRICS

## Projektmanagement

Pia Kleine // Hanne Sögtrop

## Grafik und Gestaltung EBZ Stiftung

Boris Dronjic // Rouven Breuckmann

## Vertrieb

Torben Rehder

## Druck

viaprinto GmbH & Co. KG  
Martin-Luther-King-Weg 30a  
D-48155 Münster

## Redaktionsschluss

04.12.2025  
(Programmänderungen vorbehalten)

## AGB







**EUROPÄISCHES BILDUNGSZENTRUM DER WOHNUNGS- UND IMMOBILIENWIRTSCHAFT**  
SPRINGORUMALLEE 20 // D - 44795 BOCHUM

**[www.e-b-z.de](http://www.e-b-z.de)**