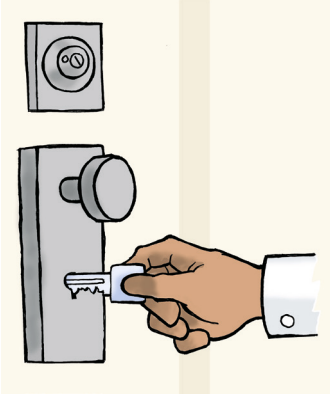


# الأمان والسلامة في الشقة

تتضمن ورقة المعلومات هذه أهم النصائح المتعلقة بالأمن والسلامة في المنزل.



## الشرطة، الإسعاف والإطفائية

في حالة الطوارئ إتصل بالإطفائية أو بالشرطة. أرقام الهاتف موحدة في جميع أنحاء ألمانيا ويمكن الإتصال بها من الهاتف النقال حتى لو لم يكن فيه رصيد.

### الإطفائية والإسعاف

أمثلة: في حال التعرض لحادث أو لمرض يهدد الحياة أو لحريق إتصل بالرقم



112

### الشرطة

أمثلة: في حال السطو على المنزل، أو وقوع حادث أو هجوم إتصل بالرقم



110

## إجراء اتصال طوارئ

1. إذكر إسمك ومكان تواجدك وإشرح ما حدث.

2. إشرح من يحتاج للمساعدة وعدد الأشخاص المعنيين بالأمر.

وهذا يسمح لمركز الطوارئ معرفة نوع المساعدة المطلوبة. لا تغلق الهاتف حتى يتم الرد على جميع الأسئلة التي يطرحها عليك مركز الإتصال في الطوارئ.

يجب أن تبقى طرق الوصول إلى المبنى وباحته حرة، كي تتمكن سيارات الإسعاف ورجال الإسعاف من الوصول إلى موقع عملهم بسرعة.

### ملاحظة



يتوجب على شخص ما، أكان من سكان المبنى أو جارك أن ينتظر في الشارع سيارة الإسعاف وسيارة الإطفاء أو الشرطة بعد مكالمة مركز الطوارئ ليرشدكم الى المكان حيث الحاجة للمساعدة.



نصيحة 1: إكتب عنوانك على قطعة من الورق والصقه على باب الشقة من الداخل. سجل أيضا اسمك، واسم الشارع، ورقم المنزل (وإذا لزم الأمر الطابق الذي تسكنه) والرمز البريدي. هكذا تكون هذه المعلومات بمتناول يدك في ساعة الإضطراب التي تسببها حالة الطوارئ.

## ممنوع إشعال النار



ليس هناك أية حاجة لإشعال نار في الشقة. إذ لتحضير المأكولات يتم إستعمال الفرن. يتم في فصل الشتاء تدفئة الغرف عبر نظام التدفئة.

## التعاطي مع الموقد / الفرن

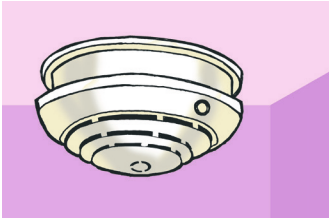
لا تترك أي طنجرة او وعاء فوق الفرن إذا لم تكن تطهي، لأنه في حال تم تشغيل عيّنات الفرن عن طريق الخطأ، يمكن أن يحترق مضمون الطنجرة او الوعاء. كذلك يمكن أن يحترق الطعام في الطنجرة إذا لم يتم إطفاء عينة الفرن في الوقت المناسب.

## ملاحظة



يحظر القانون إستخدام النار المشتعلة في الشقة تفادياً لوقوع الحرائق

## كاشف الدخان منقذ للحياة



غالبا ما تعطي النار وهجاً أو يتصاعد منها الدخان، وينشأ عن ذلك غازات خطيرة. وتبين انه عند نشوب الحريق يموت معظم الناس بفعل تسممهم بالدخان. وأثناء النوم لا يلاحظ الناس الدخان إلا بعد فوات الأوان، لذلك فإن خطر التسمم بالدخان ليلاً أكبر. وهنا بإمكان كاشفات الدخان الالكترونية التحذير من الحريق ومن الدخان المتصاعد عبر صفارات انذار تنطلق منها.

## ملاحظة



وفقاً للقانون يتوجب في جميع الولايات الاتحادية تقريباً تثبيت أجهزة الكشف عن الدخان في غرف الأطفال وغرف النوم والممرات التي تعتبر فعلياً طريقاً للهروب. يرجى الإستعلام من المؤجر (مالك) العقار عن التعليمات المتعلقة بتشغيل كاشف الدخان والتحقق إذا كنت أنت المسؤول عن صيانة كاشف الدخان (مثل تغيير البطارية) أم يقع هذا على عاتق المؤجر (المالك).

## أبواب المباني هي مخارج الطوارئ

## ملاحظة



يجب أن تبقى إمكانية فتح أبواب المبنى من الداخل متوفرة في كل وقت.

يجب عدم إغلاق أبواب المباني ولا حتى في الليل لتبقى إمكانية فتحها ممكنة دون مفتاح في كل وقت (على سبيل المثال في حالة نشوب حريق).

نصيحة 2: عند مغادرة الشقة، أغلق بابها مرتين. بذلك يصعب على اللصوص كسر القفل بسرعة.

